

**20.07.2022Г. №587-П**  
**РОССИЙСКАЯ ФЕДЕРАЦИЯ**  
**ИРКУТСКАЯ ОБЛАСТЬ**  
**МУНИЦИПАЛЬНОЕ ОБРАЗОВАНИЕ**  
**«АЛАРСКИЙ РАЙОН»**  
**АДМИНИСТРАЦИЯ**  
**ПОСТАНОВЛЕНИЕ**

**ОБ УСТАНОВЛЕНИИ ПУБЛИЧНОГО СЕРВИТУТА**

Рассмотрев ходатайство Открытого акционерного общества «Иркутская электросетевая компания» об установлении публичного сервитута, руководствуясь ст.ст. 11, 11.10, 39.2, 39.37-39.50 Земельного кодекса Российской Федерации от 25.10.2001г. №136-ФЗ, ст. 3.3, 3.6 Федерального закона «О введении в действие Земельного кодекса Российской Федерации» от 25.10.2001г. №137-ФЗ, постановлением Правительства Российской Федерации от 12.11.2020 г. № 1816 «Об утверждении перечня случаев, при которых для строительства, реконструкции линейного объекта не требуется подготовка документации по планировке территории, перечня случаев, при которых для строительства, реконструкции объекта капитального строительства не требуется получение разрешения на строительство, внесении изменений в перечень видов объектов, размещение которых может осуществляться на землях или земельных участках, находящихся в государственной или муниципальной собственности, без предоставления земельных участков и установления сервитутов, и о признании утратившими силу некоторых актов Правительства Российской Федерации», Уставом муниципального образования «Аларский район»,

**ПОСТАНОВЛЯЕТ:**

1. Установить в интересах Открытого акционерного общества «Иркутская электросетевая компания» (ИНН 3812122706, ОГРН 1093850013762) публичный сервитут в отношении:

— земельного участка из земель населенных пунктов с кадастровым номером 85:01:060301:61, местоположение которого установлено относительно ориентира, расположенного в границах участка, почтовый адрес ориентира: обл. Иркутская, р-н Аларский, п. Быково, площадью 20,66 кв.м.,

— части земельного участка из земель промышленности, энергетики, транспорта, связи, радиовещания, телевидения, информатики, земель для обеспечения космической деятельности, земель обороны, безопасности и земель иного специального назначения с кадастровым номером 85:01:000000:136, местоположение которого установлено относительно ориентира, расположенного в границах участка, почтовый адрес ориентира: Иркутская обл., Аларский р-н, площадью 16,34 кв.м.,

в целях размещения объекта электросетевого хозяйства «ВЛ-10 кВ «Бахтай-Хадахан»».

1.1. Срок публичного сервитута: 49 лет.

1.2. Срок, в течение которого в соответствии с расчетом заявителя использование земельных участков (их частей) и (или) расположенного на них объекта недвижимого имущества в соответствии с их разрешенным использованием будет невозможно или существенно затруднено в связи с осуществлением сервитута (при возникновении таких обстоятельств): 3 месяца.

1.3. В соответствии с законодательством о градостроительной деятельности для размещения указанного инженерного сооружения не требуется разработка документации по планировке территории.

1.4. Плата за публичный сервитут не устанавливается.

1.5. Пользование указанными земельными участками осуществляется на условиях, наименее обременительных для использования земельных участков в соответствии с их целевым назначением и разрешенным использованием, с учетом требований об обеспечении рационального использования земель. Обеспечение безопасной эксплуатации инженерного сооружения осуществляется в соответствии с проектной документацией и требованиями Правил устройства электроустановок (ПУЭ) с соблюдением отступов от строений и сооружений.

2. Утвердить границы публичного сервитута в соответствии с приложением к настоящему постановлению.

3. Открытое акционерное общество «Иркутская электросетевая компания»:

3.1. обязано привести земельные участки в состояние, пригодное для их использования в соответствии с разрешенным использованием, в срок не позднее чем три месяца после завершения строительства, капитального или текущего ремонта, реконструкции, эксплуатации, консервации, сноса инженерного сооружения, для размещения которого был установлен публичный сервитут, или после завершения на земельных участках деятельности, для обеспечения которой установлен публичный сервитут;

3.2. обязано снести объекты, размещенные им на основании публичного сервитута, и осуществить при необходимости рекультивацию земельных участков в срок не позднее чем шесть месяцев с момента прекращения публичного сервитута.

4. Публичный сервитут считается установленным со дня внесения сведений о нем в Единый государственный реестр недвижимости.

5. Постановление администрации муниципального образования «Аларский район» от 02.03.2022 г. № 172-п отменить.

Мэр района  
Р.В. Дульбеев



## СХЕМА РАСПОЛОЖЕНИЯ ГРАНИЦ ПУБЛИЧНОГО СЕРВИТУТА

Общая площадь публичного сервитута составляет 37 кв.м, в том числе:		
Площадь испрашиваемого публичного сервитута на часть земельного участка с кадастровым номером 85:01:060301:61 – 20,66 кв. м.		
Площадь испрашиваемого публичного сервитута на часть земельного участка с кадастровым номером 85:01:000000:136 – 16,34 кв. м.		
Обозначение характерных точек границ	Координаты, м	
	X	Y
1	2	3
:ЗУ1(1)	-	-
н1	520777.55	3254476.40
н2	520777.63	3254476.58
н3	520777.46	3254476.67
н4	520777.37	3254476.49
н1	520777.55	3254476.40
:ЗУ1(2)	-	-
н5	520805.16	3254537.90
н6	520805.25	3254538.08
н7	520805.07	3254538.16
н8	520804.98	3254537.99
н5	520805.16	3254537.90
:ЗУ1(3)	-	-
н9	520829.49	3254592.52
н10	520829.58	3254592.70
н11	520829.40	3254592.78
н12	520829.32	3254592.61
н9	520829.49	3254592.52
:ЗУ1(4)	-	-
н13	520851.85	3254642.06
н14	520851.90	3254642.26
н15	520845.34	3254643.63
н16	520845.29	3254643.43
н13	520851.85	3254642.06
:ЗУ1(5)	-	-
н17	520857.99	3254712.23
н18	520858.02	3254712.43
н19	520857.82	3254712.45
н20	520857.79	3254712.25
н17	520857.99	3254712.23
:ЗУ1(6)	-	-
н21	520864.15	3254778.89
н22	520864.18	3254779.09
н23	520863.98	3254779.11

н24	520863.95	3254778.91
н21	520864.15	3254778.89
:3Y1(7)	-	-
н25	520869.61	3254837.55
н26	520869.64	3254837.75
н27	520869.44	3254837.77
н28	520869.41	3254837.57
н25	520869.61	3254837.55
:3Y1(8)	-	-
н29	520875.39	3254901.14
н30	520875.42	3254901.34
н31	520875.22	3254901.37
н32	520875.19	3254901.17
н29	520875.39	3254901.14
:3Y1(9)	-	-
н33	520879.40	3254946.74
н34	520879.42	3254946.94
н35	520879.23	3254946.96
н36	520879.20	3254946.77
н33	520879.40	3254946.74
:3Y1(10)	-	-
н37	520883.79	3254998.13
н38	520883.81	3254998.33
н39	520883.61	3254998.35
н40	520883.59	3254998.15
н37	520883.79	3254998.13
:3Y1(11)	-	-
н41	520889.23	3255061.91
н42	520889.26	3255062.11
н43	520889.06	3255062.13
н44	520889.03	3255061.94
н41	520889.23	3255061.91
:3Y1(12)	-	-
н45	521193.47	3256155.25
н46	521193.52	3256155.44
н47	521193.33	3256155.49
н48	521193.28	3256155.31
н45	521193.47	3256155.25
:3Y1(13)	-	-
н49	521207.89	3256202.04
н50	521207.95	3256202.23
н51	521207.76	3256202.28
н52	521207.70	3256202.10
н49	521207.89	3256202.04
:3Y1(14)	-	-
н53	521225.27	3256257.93
н54	521225.32	3256258.12
н55	521225.13	3256258.18
н56	521225.08	3256257.99
н53	521225.27	3256257.93

:3Y1(15)	-	-
н57	521244.33	3256318.88
н58	521244.39	3256319.07
н59	521244.20	3256319.12
н60	521244.15	3256318.93
н57	521244.33	3256318.88
:3Y1(16)	-	-
н61	521263.36	3256379.92
н62	521263.42	3256380.11
н63	521263.23	3256380.17
н64	521263.17	3256379.98
н61	521263.36	3256379.92
:3Y1(17)	-	-
н65	521279.99	3256432.96
н66	521280.04	3256433.14
н67	521279.86	3256433.20
н68	521279.80	3256433.01
н65	521279.99	3256432.96
:3Y1(18)	-	-
н69	521297.66	3256488.63
н70	521297.72	3256488.82
н71	521297.53	3256488.87
н72	521297.47	3256488.68
н69	521297.66	3256488.63
:3Y1(19)	-	-
н73	521317.91	3256553.17
н74	521317.96	3256553.36
н75	521317.77	3256553.42
н76	521317.72	3256553.23
н73	521317.91	3256553.17
:3Y1(20)	-	-
н77	521336.96	3256613.58
н78	521337.01	3256613.77
н79	521336.82	3256613.82
н80	521336.77	3256613.63
н77	521336.96	3256613.58
:3Y1(21)	-	-
н81	521355.26	3256671.52
н82	521355.31	3256671.71
н83	521355.13	3256671.77
н84	521355.07	3256671.58
н81	521355.26	3256671.52
:3Y1(22)	-	-
н85	521371.09	3256722.64
н86	521371.15	3256722.82
н87	521370.96	3256722.88
н88	521370.91	3256722.69
н85	521371.09	3256722.64

:3Y1(23)	-	-
н89	521388.14	3256776.97
н90	521388.19	3256777.15
н91	521388.00	3256777.21
н92	521387.95	3256777.02
н89	521388.14	3256776.97
:3Y1(24)	-	-
н93	521405.36	3256832.25
н94	521405.17	3256832.33
н95	521407.16	3256837.29
н96	521407.34	3256837.22
н93	521405.36	3256832.25
:3Y1(25)	-	-
н97	521422.99	3256887.88
н98	521423.05	3256888.06
н99	521422.86	3256888.12
н100	521422.81	3256887.93
н97	521422.99	3256887.88
:3Y1(26)	-	-
н101	521442.95	3256951.05
н102	521443.01	3256951.24
н102	521442.82	3256951.29
н103	521442.76	3256951.10
н101	521442.95	3256951.05
:3Y1(27)	-	-
н104	521460.27	3257006.09
н105	521460.32	3257006.28
н106	521460.13	3257006.33
н107	521460.08	3257006.15
н104	521460.27	3257006.09
:3Y1(28)	-	-
н108	521478.12	3257062.38
н109	521478.18	3257062.57
н110	521477.99	3257062.62
н111	521477.93	3257062.43
н108	521478.12	3257062.38
:3Y1(29)	-	-
н112	521494.47	3257113.73
н113	521494.53	3257113.92
н114	521494.34	3257113.97
н115	521494.28	3257113.78
н112	521494.47	3257113.73
:3Y1(30)	-	-
н116	521511.85	3257168.71
н117	521511.91	3257168.90
н118	521511.72	3257168.95
н119	521511.67	3257168.76
н116	521511.85	3257168.71

:3Y1(31)	-	-
н120	521532.00	3257232.63
н121	521532.06	3257232.82
н122	521531.87	3257232.88
н123	521531.81	3257232.69
н120	521532.00	3257232.63
:3Y1(32)	-	-
н124	521550.05	3257289.63
н125	521550.10	3257289.82
н126	521549.92	3257289.87
н127	521549.86	3257289.68
н124	521550.05	3257289.63
:3Y1(33)	-	-
н129	521567.89	3257345.70
н130	521567.95	3257345.88
н131	521567.76	3257345.94
н132	521567.70	3257345.75
н129	521567.89	3257345.70
:3Y1(34)	-	-
н133	521584.49	3257398.25
н134	521584.55	3257398.44
н135	521584.36	3257398.49
н136	521584.31	3257398.30
н133	521584.49	3257398.25
:3Y1(35)	-	-
н137	521606.56	3257467.76
н138	521606.61	3257467.95
н139	521606.42	3257468.01
н140	521606.37	3257467.82
н137	521606.56	3257467.76
:3Y1(36)	-	-
н141	521622.62	3257518.16
н142	521622.68	3257518.35
н143	521622.49	3257518.40
н144	521622.43	3257518.21
н141	521622.62	3257518.16
:3Y1(37)	-	-
н145	521640.42	3257574.44
н146	521640.47	3257574.63
н147	521640.29	3257574.68
н148	521640.23	3257574.49
н145	521640.42	3257574.44
:3Y1(38)	-	-
н149	521660.22	3257637.02
н150	521660.28	3257637.21
н151	521660.09	3257637.27
н152	521660.03	3257637.08
н149	521660.22	3257637.02

:3Y1(39)	-	-
н153	521677.24	3257690.12
н154	521677.30	3257690.31
н155	521677.11	3257690.37
н156	521677.05	3257690.18
н153	521677.24	3257690.12
:3Y1(40)	-	-
н157	521696.76	3257751.55
н158	521696.81	3257751.74
н159	521696.63	3257751.79
н160	521696.57	3257751.60
н157	521696.76	3257751.55
:3Y1(41)	-	-
н161	521716.93	3257814.60
н162	521716.99	3257814.79
н163	521716.80	3257814.85
н164	521716.75	3257814.66
н161	521716.93	3257814.60
:3Y1(42)	-	-
н165	521736.59	3257876.01
н166	521736.65	3257876.20
н167	521736.46	3257876.26
н168	521736.40	3257876.07
н165	521736.59	3257876.01
:3Y1(43)	-	-
н169	521753.30	3257928.36
н170	521753.36	3257928.55
н171	521753.17	3257928.61
н172	521753.11	3257928.42
н169	521753.30	3257928.36
:3Y1(44)	-	-
н173	521771.33	3257984.71
н174	521771.39	3257984.89
н175	521771.20	3257984.95
н176	521771.14	3257984.76
н173	521771.33	3257984.71
:3Y1(45)	-	-
н177	521790.90	3258046.25
н178	521790.96	3258046.44
н179	521790.77	3258046.49
н180	521790.71	3258046.30
н177	521790.90	3258046.25
:3Y1(46)	-	-
н181	521808.34	3258100.91
н182	521808.39	3258101.10
н183	521808.20	3258101.15
н184	521808.15	3258100.96
н181	521808.34	3258100.91



:3Y1(47)	-	-
н185	521829.35	3258165.46
н186	521829.41	3258165.65
н187	521829.22	3258165.70
н188	521829.16	3258165.51
н185	521829.35	3258165.46
:3Y1(48)	-	-
н189	521848.90	3258228.39
н190	521848.96	3258228.58
н191	521848.77	3258228.64
н192	521848.71	3258228.45
н189	521848.90	3258228.39
:3Y1(49)	-	-
н193	521867.90	3258287.87
н194	521867.95	3258288.06
н195	521867.77	3258288.11
н196	521867.71	3258287.92
н193	521867.90	3258287.87
:3Y1(50)	-	-
н197	521884.82	3258340.48
н198	521884.88	3258340.67
н199	521884.69	3258340.73
н200	521884.64	3258340.54
н197	521884.82	3258340.48
:3Y1(51)	-	-
н201	521902.62	3258396.22
н202	521902.67	3258396.41
н203	521902.48	3258396.47
н204	521902.43	3258396.28
н201	521902.62	3258396.22
:3Y1(52)	-	-
н205	521921.93	3258457.49
н206	521921.99	3258457.68
н207	521921.80	3258457.74
н208	521921.74	3258457.55
н205	521921.93	3258457.49
:3Y1(53)	-	-
н209	521939.96	3258513.71
н210	521940.01	3258513.89
н211	521939.82	3258513.95
н212	521939.77	3258513.76
н209	521939.96	3258513.71
:3Y1(54)	-	-
н213	521958.17	3258570.59
н214	521958.23	3258570.78
н215	521958.04	3258570.84
н216	521957.98	3258570.65
н213	521958.17	3258570.59

:3Y1(55)	-	-
h217	521983.31	3258629.29
h218	521983.36	3258629.48
h219	521977.45	3258631.36
h220	521977.40	3258631.18
h217	521983.31	3258629.29
:3Y1(56)	-	-
h221	522000.49	3258688.53
h222	522000.56	3258688.72
h223	522000.37	3258688.79
h224	522000.30	3258688.60
h221	522000.49	3258688.53
:3Y1(57)	-	-
h225	522022.59	3258743.91
h226	522022.66	3258744.10
h227	522022.48	3258744.17
h228	522022.40	3258743.99
h225	522022.59	3258743.91
:3Y1(58)	-	-
h229	522044.39	3258799.46
h230	522044.46	3258799.65
h231	522044.27	3258799.72
h232	522044.20	3258799.53
h229	522044.39	3258799.46
:3Y1(59)	-	-
h233	522067.81	3258858.38
h234	522067.88	3258858.57
h235	522067.69	3258858.65
h236	522067.62	3258858.46
h233	522067.81	3258858.38
:3Y1(60)	-	-
h237	522091.36	3258917.62
h238	522091.43	3258917.80
h239	522091.24	3258917.88
h240	522091.17	3258917.69
h237	522091.36	3258917.62
:3Y1(61)	-	-
h241	522110.09	3258964.69
h242	522110.17	3258964.88
h243	522109.98	3258964.95
h244	522109.90	3258964.76
h241	522110.09	3258964.69
:3Y1(62)	-	-
h245	522136.93	3259031.57
h246	522137.01	3259031.76
h247	522136.82	3259031.83
h248	522136.74	3259031.65
h245	522136.93	3259031.57

:3Y1(63)	-	-
h249	522158.84	3259086.60
h250	522158.91	3259086.79
h251	522158.72	3259086.86
h252	522158.65	3259086.67
h249	522158.84	3259086.60
:3Y1(64)	-	-
h253	522177.30	3259132.97
h254	522177.37	3259133.16
h255	522177.19	3259133.23
h256	522177.11	3259133.04
h253	522177.30	3259132.97
:3Y1(65)	-	-
h257	522201.70	3259193.55
h258	522201.77	3259193.73
h259	522201.58	3259193.81
h260	522201.51	3259193.62
h257	522201.70	3259193.55
:3Y1(66)	-	-
h261	522223.73	3259248.79
h262	522223.80	3259248.98
h263	522223.61	3259249.05
h264	522223.54	3259248.86
h261	522223.73	3259248.79
:3Y1(67)	-	-
h265	522245.30	3259302.49
h266	522245.38	3259302.68
h267	522245.19	3259302.76
h268	522245.12	3259302.57
h265	522245.30	3259302.49
:3Y1(68)	-	-
h269	522266.80	3259356.57
h270	522266.88	3259356.76
h271	522266.69	3259356.84
h272	522266.61	3259356.65
h269	522266.80	3259356.57
:3Y1(69)	-	-
h273	522290.66	3259417.29
h274	522290.74	3259417.47
h275	522290.55	3259417.55
h276	522290.47	3259417.36
h273	522290.66	3259417.29
:3Y1(70)	-	-
h277	522313.50	3259475.02
h278	522313.58	3259475.20
h279	522313.39	3259475.28
h280	522313.31	3259475.09
h277	522313.50	3259475.02

:3Y1(71)	-	-
н281	522338.99	3259539.89
н282	522339.06	3259540.07
н283	522338.87	3259540.15
н284	522338.80	3259539.96
н281	522338.99	3259539.89
:3Y1(72)	-	-
н285	522359.12	3259589.00
н286	522359.19	3259589.19
н287	522359.00	3259589.26
н288	522358.93	3259589.08
н285	522359.12	3259589.00
:3Y1(73)	-	-
н289	522381.23	3259644.40
н290	522381.31	3259644.59
н291	522381.12	3259644.66
н292	522381.04	3259644.48
н289	522381.23	3259644.40
:3Y1(74)	-	-
н293	522403.48	3259700.37
н294	522403.55	3259700.56
н295	522403.37	3259700.63
н296	522403.29	3259700.44
н293	522403.48	3259700.37
:3Y1(75)	-	-
н297	522427.47	3259760.41
н298	522427.55	3259760.60
н299	522427.36	3259760.67
н300	522427.28	3259760.48
н297	522427.47	3259760.41
:3Y1(76)	-	-
н301	522452.59	3259823.43
н302	522452.66	3259823.62
н303	522452.47	3259823.69
н304	522452.40	3259823.50
н301	522452.59	3259823.43
:3Y1(77)	-	-
н305	522477.90	3259887.15
н306	522477.98	3259887.34
н307	522477.79	3259887.42
н308	522477.71	3259887.23
н305	522477.90	3259887.15
:3Y1(78)	-	-
н309	522504.34	3259952.88
н310	522504.42	3259953.06
н311	522504.23	3259953.14
н312	522504.15	3259952.95
н309	522504.34	3259952.88

:3Y1(79)	-	-
н313	522530.11	3260017.10
н314	522530.18	3260017.29
н315	522530.00	3260017.36
н316	522529.92	3260017.17
н313	522530.11	3260017.10
:3Y1(80)	-	-
н317	522556.37	3260082.92
н318	522556.45	3260083.10
н319	522556.26	3260083.18
н320	522556.18	3260082.99
н317	522556.37	3260082.92
:3Y1(81)	-	-
н321	522581.76	3260146.64
н322	522581.83	3260146.83
н323	522581.64	3260146.90
н324	522581.57	3260146.71
н321	522581.76	3260146.64
:3Y1(82)	-	-
н325	522608.93	3260215.02
н326	522609.00	3260215.21
н327	522608.82	3260215.29
н328	522608.74	3260215.10
н325	522608.93	3260215.02
:3Y1(83)	-	-
н329	522637.74	3260287.01
н330	522631.44	3260285.03
н331	522631.37	3260285.23
н332	522637.68	3260287.20
н329	522637.74	3260287.01
:3Y1(84)	-	-
н333	522612.66	3260360.84
н334	522612.59	3260361.03
н335	522612.40	3260360.97
н336	522612.46	3260360.77
н333	522612.66	3260360.84
:3Y1(85)	-	-
н337	522591.10	3260423.81
н338	522591.03	3260424.00
н339	522590.84	3260423.93
н340	522590.91	3260423.74
н337	522591.10	3260423.81
:3Y1(86)	-	-
н341	522569.53	3260487.76
н342	522569.47	3260487.95
н343	522569.27	3260487.88
н344	522569.34	3260487.69
н341	522569.53	3260487.76

:3Y1(87)	-	-
н345	522548.24	3260550.99
н346	522548.18	3260551.18
н347	522547.99	3260551.11
н348	522548.05	3260550.92
н345	522548.24	3260550.99
:3Y1(88)	-	-
н349	522529.62	3260605.78
н350	522529.56	3260605.97
н351	522529.36	3260605.91
н352	522529.43	3260605.72
н349	522529.62	3260605.78
:3Y1(89)	-	-
н353	522511.20	3260660.07
н354	522511.13	3260660.26
н355	522510.94	3260660.20
н356	522511.00	3260660.01
н353	522511.20	3260660.07
:3Y1(90)	-	-
н357	522490.81	3260720.19
н358	522490.75	3260720.38
н359	522490.55	3260720.31
н360	522490.62	3260720.12
н357	522490.81	3260720.19
:3Y1(91)	-	-
н361	522470.81	3260779.98
н362	522470.74	3260780.17
н363	522470.55	3260780.11
н364	522470.62	3260779.92
н361	522470.81	3260779.98
:3Y1(92)	-	-
н365	522451.45	3260836.96
н366	522451.38	3260837.15
н367	522451.19	3260837.08
н368	522451.25	3260836.89
н365	522451.45	3260836.96
:3Y1(93)	-	-
н369	522429.86	3260900.54
н370	522429.79	3260900.73
н371	522429.60	3260900.66
н372	522429.67	3260900.47
н369	522429.86	3260900.54
:3Y1(94)	-	-
н373	522408.61	3260963.16
н374	522408.55	3260963.35
н375	522408.35	3260963.28
н376	522408.42	3260963.09
н373	522408.61	3260963.16

:3Y1(95)	-	-
н377	522387.37	3261026.38
н378	522387.31	3261026.57
н379	522387.12	3261026.50
н380	522387.18	3261026.31
н377	522387.37	3261026.38
:3Y1(96)	-	-
н381	520893.57	3255111.90
н382	520893.60	3255112.10
н383	520893.40	3255112.12
н384	520893.37	3255111.93
н381	520893.57	3255111.90
:3Y1(97)	-	-
н385	520899.07	3255171.97
н386	520899.10	3255172.17
н387	520898.90	3255172.19
н388	520898.87	3255171.99
н385	520899.07	3255171.97
:3Y1(98)	-	-
н389	520910.19	3255229.50
н390	520904.15	3255229.87
н391	520904.15	3255230.07
н392	520910.20	3255229.70
н389	520910.19	3255229.50
:3Y1(99)	-	-
н393	520923.07	3255289.06
н394	520923.12	3255289.25
н395	520922.93	3255289.30
н396	520922.88	3255289.11
н393	520923.07	3255289.06
:3Y1(100)	-	-
н397	520942.63	3255352.16
н398	520942.69	3255352.35
н399	520942.50	3255352.40
н400	520942.44	3255352.22
н397	520942.63	3255352.16
:3Y1(101)	-	-
н401	520967.45	3255399.80
н402	520956.81	3255397.64
н403	520956.77	3255397.83
н404	520967.41	3255400.00
н401	520967.45	3255399.80
:3Y1(102)	-	-
н405	520976.37	3255459.63
н406	520976.43	3255459.82
н407	520976.24	3255459.87
н408	520976.19	3255459.68
н405	520976.37	3255459.63

:3Y1(103)	-	-
н409	520995.45	3255519.98
н410	520995.51	3255520.17
н411	520995.32	3255520.23
н412	520995.27	3255520.04
н409	520995.45	3255519.98
:3Y1(104)	-	-
н413	521010.79	3255569.53
н414	521010.85	3255569.72
н415	521010.66	3255569.77
н416	521010.61	3255569.59
н413	521010.79	3255569.53
:3Y1(105)	-	-
н417	521035.43	3255648.86
н418	521035.48	3255649.04
н419	521035.30	3255649.10
н420	521035.24	3255648.91
н417	521035.43	3255648.86
:3Y1(106)	-	-
н421	521049.31	3255693.30
н422	521049.36	3255693.49
н423	521049.18	3255693.54
н424	521049.12	3255693.36
н421	521049.31	3255693.30
:3Y1(107)	-	-
н425	521067.02	3255749.23
н426	521067.07	3255749.42
н427	521066.88	3255749.48
н428	521066.83	3255749.29
н425	521067.02	3255749.23
:3Y1(108)	-	-
н429	521085.87	3255809.17
н430	521085.93	3255809.36
н431	521085.74	3255809.42
н432	521085.69	3255809.23
н429	521085.87	3255809.17
:3Y1(109)	-	-
н433	521101.67	3255858.55
н434	521101.73	3255858.74
н435	521101.54	3255858.79
н436	521101.48	3255858.60
н433	521101.67	3255858.55
:3Y1(110)	-	-
н437	521118.75	3255913.89
н438	521118.81	3255914.07
н439	521118.62	3255914.13
н440	521118.56	3255913.94
н437	521118.75	3255913.89



:3Y1(111)	-	-
н441	521138.85	3255977.91
н442	521138.91	3255978.10
н443	521138.72	3255978.16
н444	521138.66	3255977.97
н441	521138.85	3255977.91
:3Y1(112)	-	-
н445	521154.12	3256027.82
н446	521154.18	3256028.01
н447	521153.99	3256028.07
н448	521153.93	3256027.88
н445	521154.12	3256027.82
:3Y1(113)	-	-
н449	521172.87	3256088.40
н450	521172.92	3256088.58
н451	521172.73	3256088.64
н452	521172.68	3256088.45
н449	521172.87	3256088.40
:3Y1(114)	-	-
н453	522366.41	3261088.39
н454	522366.35	3261088.58
н455	522366.15	3261088.51
н456	522366.22	3261088.32
н453	522366.41	3261088.39
:3Y1(115)	-	-
н457	522343.90	3261154.97
н458	522343.84	3261155.16
н459	522343.65	3261155.10
н460	522343.71	3261154.91
н457	522343.90	3261154.97
:3Y1(116)	-	-
н461	522322.32	3261218.97
н462	522322.25	3261219.16
н463	522322.06	3261219.10
н464	522322.12	3261218.91
н461	522322.32	3261218.97
:3Y1(117)	-	-
н465	522300.69	3261282.60
н466	522300.62	3261282.79
н467	522300.43	3261282.73
н468	522300.50	3261282.54
н465	522300.69	3261282.60
:3Y1(118)	-	-
н469	522278.62	3261347.99
н470	522278.55	3261348.18
н471	522278.36	3261348.11
н472	522278.43	3261347.92
н469	522278.62	3261347.99

:3Y1(119)	-	-
н473	522256.57	3261412.66
н474	522256.50	3261412.85
н475	522256.31	3261412.78
н476	522256.38	3261412.59
н473	522256.57	3261412.66
:3Y1(120)	-	-
н477	522234.52	3261477.40
н478	522234.46	3261477.59
н479	522234.26	3261477.53
н480	522234.33	3261477.33
н477	522234.52	3261477.40
:3Y1(121)	-	-
н481	522212.69	3261541.75
н482	522212.63	3261541.94
н483	522212.44	3261541.87
н484	522212.50	3261541.68
н481	522212.69	3261541.75
:3Y1(122)	-	-
н485	522191.27	3261605.37
н486	522191.20	3261605.56
н487	522191.01	3261605.50
н488	522191.07	3261605.31
н485	522191.27	3261605.37
:3Y1(123)	-	-
н489	522169.82	3261668.82
н490	522169.76	3261669.01
н491	522169.57	3261668.94
н492	522169.63	3261668.75
н489	522169.82	3261668.82
:3Y1(124)	-	-
н493	522148.99	3261729.78
н494	522148.93	3261729.98
н495	522148.73	3261729.91
н496	522148.80	3261729.72
н493	522148.99	3261729.78
:3Y1(125)	-	-
н497	522127.38	3261794.12
н498	522127.32	3261794.32
н499	522127.13	3261794.25
н500	522127.19	3261794.06
н497	522127.38	3261794.12
:3Y1(126)	-	-
н501	522106.58	3261855.53
н502	522106.52	3261855.72
н503	522106.33	3261855.66
н504	522106.39	3261855.47
н501	522106.58	3261855.53

:3Y1(127)	-	-
h505	522086.23	3261915.60
h506	522086.16	3261915.79
h507	522085.97	3261915.72
h508	522086.04	3261915.53
h505	522086.23	3261915.60
:3Y1(128)	-	-
h509	522064.66	3261979.31
h510	522064.60	3261979.51
h511	522064.40	3261979.44
h512	522064.47	3261979.25
h509	522064.66	3261979.31
:3Y1(129)	-	-
h513	522048.50	3262027.33
h514	522048.44	3262027.52
h515	522048.25	3262027.46
h516	522048.31	3262027.27
h513	522048.50	3262027.33
:3Y1(130)	-	-
h517	522026.31	3262092.92
h518	522026.24	3262093.11
h519	522026.05	3262093.04
h520	522026.12	3262092.85
h517	522026.31	3262092.92
:3Y1(131)	-	-
h521	522005.92	3262153.86
h522	522005.85	3262154.05
h523	522005.66	3262153.99
h524	522005.73	3262153.80
h521	522005.92	3262153.86
:3Y1(132)	-	-
h525	521984.74	3262216.16
h526	521984.68	3262216.35
h527	521984.49	3262216.29
h528	521984.55	3262216.10
h525	521984.74	3262216.16
:3Y1(133)	-	-
h529	521964.56	3262275.72
h530	521964.50	3262275.91
h531	521964.31	3262275.85
h532	521964.37	3262275.65
h529	521964.56	3262275.72
:3Y1(134)	-	-
h533	521947.32	3262326.55
h534	521947.26	3262326.74
h535	521947.07	3262326.67
h536	521947.13	3262326.48
h533	521947.32	3262326.55

:3Y1(135)	-	-
h537	521937.75	3262367.53
h538	521933.85	3262366.54
h539	521933.81	3262366.73
h540	521937.71	3262367.72
h537	521937.75	3262367.53
:3Y1(136)	-	-
h541	521920.55	3262422.85
h542	521920.51	3262423.04
h543	521920.32	3262422.99
h544	521920.36	3262422.80
h541	521920.55	3262422.85
:3Y1(137)	-	-
h545	521905.24	3262487.77
h546	521905.20	3262487.96
h547	521905.01	3262487.92
h548	521905.05	3262487.73
h545	521905.24	3262487.77
:3Y1(138)	-	-
h549	521890.27	3262550.92
h550	521890.23	3262551.11
h551	521890.04	3262551.07
h552	521890.08	3262550.87
h549	521890.27	3262550.92
:3Y1(139)	-	-
h553	521845.11	3262741.64
h554	521845.06	3262741.83
h555	521844.87	3262741.78
h556	521844.92	3262741.59
h553	521845.11	3262741.64
:3Y1(140)	-	-
h557	521830.45	3262803.44
h558	521830.41	3262803.64
h559	521830.22	3262803.59
h560	521830.26	3262803.40
h557	521830.45	3262803.44
:3Y1(141)	-	-
h561	521815.24	3262868.15
h562	521815.20	3262868.34
h563	521815.01	3262868.29
h564	521815.05	3262868.10
h561	521815.24	3262868.15
:3Y1(142)	-	-
h565	521799.63	3262934.61
h566	521799.58	3262934.80
h567	521799.39	3262934.76
h568	521799.43	3262934.57
h565	521799.63	3262934.61

:3Y1(143)	-	-
h569	521785.25	3262995.07
h570	521785.21	3262995.26
h571	521785.02	3262995.22
h572	521785.06	3262995.03
h569	521785.25	3262995.07
:3Y1(144)	-	-
h573	521770.93	3263056.07
h574	521770.89	3263056.26
h575	521770.70	3263056.22
h576	521770.74	3263056.03
h573	521770.93	3263056.07
:3Y1(145)	-	-
h577	521756.68	3263115.80
h578	521756.63	3263115.99
h579	521756.44	3263115.94
h580	521756.49	3263115.75
h577	521756.68	3263115.80
:3Y1(146)	-	-
h581	521742.84	3263173.65
h582	521742.80	3263173.84
h583	521742.61	3263173.80
h584	521742.65	3263173.61
h581	521742.84	3263173.65
:3Y1(147)	-	-
h585	521728.66	3263233.33
h586	521728.61	3263233.52
h587	521728.42	3263233.47
h588	521728.46	3263233.28
h585	521728.66	3263233.33
:3Y1(148)	-	-
h589	521714.61	3263293.04
h590	521714.57	3263293.23
h591	521714.38	3263293.18
h592	521714.42	3263292.99
h589	521714.61	3263293.04
:3Y1(149)	-	-
h593	521701.94	3263346.36
h594	521701.90	3263346.55
h595	521701.70	3263346.50
h596	521701.75	3263346.31
h593	521701.94	3263346.36
:3Y1(150)	-	-
h597	521687.26	3263408.06
h598	521687.22	3263408.25
h599	521687.02	3263408.20
h600	521687.07	3263408.01
h597	521687.26	3263408.06

:3Y1(151)	-	-
н601	521673.35	3263466.78
н602	521673.30	3263466.97
н603	521673.11	3263466.93
н604	521673.16	3263466.74
н601	521673.35	3263466.78
:3Y1(152)	-	-
н605	521655.92	3263540.32
н606	521655.88	3263540.51
н607	521655.69	3263540.47
н608	521655.73	3263540.27
н605	521655.92	3263540.32
:3Y1(153)	-	-
н609	521642.12	3263598.65
н610	521642.08	3263598.84
н611	521641.89	3263598.80
н612	521641.93	3263598.61
н609	521642.12	3263598.65
:3Y1(154)	-	-
н613	521627.44	3263660.58
н614	521627.39	3263660.77
н615	521627.20	3263660.73
н616	521627.25	3263660.54
н613	521627.44	3263660.58
:3Y1(155)	-	-
н617	521613.45	3263719.61
н618	521613.41	3263719.80
н619	521613.22	3263719.76
н620	521613.26	3263719.57
н617	521613.45	3263719.61
:3Y1(156)	-	-
н621	521599.50	3263778.23
н622	521599.45	3263778.42
н623	521599.26	3263778.37
н624	521599.31	3263778.18
н621	521599.50	3263778.23
:3Y1(157)	-	-
н625	521584.91	3263840.00
н626	521584.87	3263840.20
н627	521584.68	3263840.15
н628	521584.72	3263839.96
н625	521584.91	3263840.00
:3Y1(158)	-	-
н629	521570.20	3263902.44
н630	521570.16	3263902.64
н631	521569.97	3263902.59
н632	521570.01	3263902.40
н629	521570.20	3263902.44

:3Y1(159)	-	-
н633	520010.17	3268139.63
н634	520010.28	3268139.81
н635	520010.10	3268139.91
н636	520009.99	3268139.73
н633	520010.17	3268139.63
:3Y1(160)	-	-
н637	519937.73	3268180.89
н638	519937.84	3268181.06
н639	519937.66	3268181.17
н640	519937.56	3268180.99
н637	519937.73	3268180.89
:3Y1(161)	-	-
н641	519866.98	3268221.25
н642	519867.09	3268221.43
н643	519866.91	3268221.53
н644	519866.80	3268221.35
н641	519866.98	3268221.25
:3Y1(162)	-	-
н645	519796.25	3268261.43
н646	519796.36	3268261.61
н647	519796.18	3268261.71
н648	519796.08	3268261.53
н645	519796.25	3268261.43
:3Y1(163)	-	-
н649	519725.85	3268301.66
н650	519725.95	3268301.84
н651	519725.78	3268301.94
н652	519725.67	3268301.77
н649	519725.85	3268301.66
:3Y1(164)	-	-
н653	519655.33	3268341.84
н654	519655.43	3268342.01
н655	519655.26	3268342.12
н656	519655.15	3268341.94
н653	519655.33	3268341.84
:3Y1(165)	-	-
н657	519583.60	3268382.44
н658	519583.71	3268382.61
н659	519583.53	3268382.72
н660	519583.43	3268382.54
н657	519583.60	3268382.44
:3Y1(166)	-	-
н661	519523.14	3268417.06
н662	519523.24	3268417.24
н663	519523.06	3268417.34
н664	519522.96	3268417.17
н661	519523.14	3268417.06

:3Y1(167)	-	-
н665	519473.92	3268444.96
н666	519473.78	3268445.09
н667	519476.90	3268448.53
н668	519477.05	3268448.39
н665	519473.92	3268444.96
:3Y1(168)	-	-
н669	519453.49	3268500.80
н670	519453.43	3268501.00
н671	519453.23	3268500.93
н672	519453.30	3268500.74
н669	519453.49	3268500.80
:3Y1(169)	-	-
н673	519427.75	3268570.83
н674	519427.68	3268571.02
н675	519427.49	3268570.96
н676	519427.55	3268570.77
н673	519427.75	3268570.83
:3Y1(170)	-	-
н677	519211.64	3269384.85
н678	519211.57	3269385.04
н679	519211.38	3269384.98
н680	519211.45	3269384.79
н677	519211.64	3269384.85
:3Y1(171)	-	-
н681	519282.79	3269406.79
н682	519282.73	3269406.99
н683	519282.53	3269406.92
н684	519282.60	3269406.73
н681	519282.79	3269406.79
:3Y1(172)	-	-
н685	519344.03	3269425.67
н686	519343.96	3269425.86
н687	519343.77	3269425.80
н688	519343.83	3269425.60
н685	519344.03	3269425.67
:3Y1(173)	-	-
н689	519425.32	3269450.81
н690	519425.25	3269451.00
н691	519425.06	3269450.94
н692	519425.13	3269450.75
н689	519425.32	3269450.81
:3Y1(174)	-	-
н693	519495.85	3269472.76
н694	519495.79	3269472.95
н695	519495.60	3269472.89
н696	519495.66	3269472.70
н693	519495.85	3269472.76

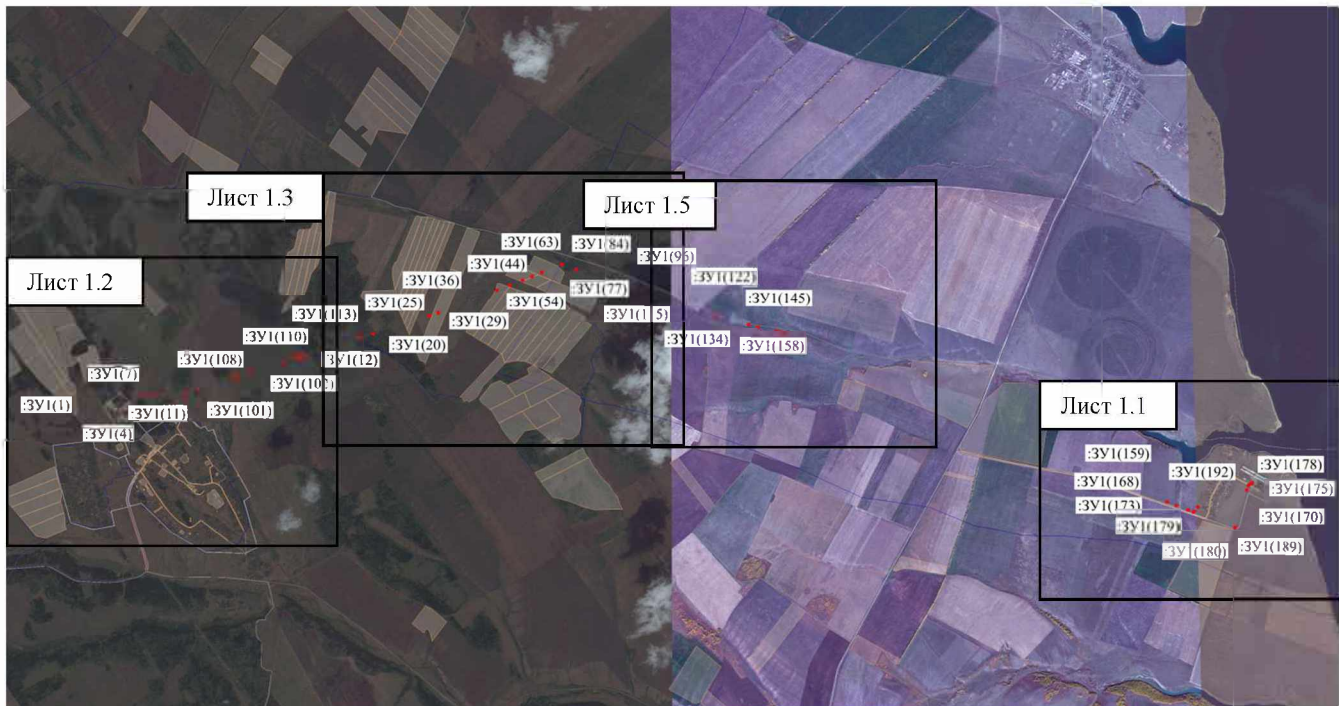


:3Y1(175)	-	-
н697	519568.95	3269495.26
н698	519568.88	3269495.45
н699	519568.69	3269495.39
н700	519568.76	3269495.19
н697	519568.95	3269495.26
:3Y1(176)	-	-
н701	519639.95	3269517.11
н702	519639.88	3269517.31
н703	519639.69	3269517.24
н704	519639.76	3269517.05
н701	519639.95	3269517.11
:3Y1(177)	-	-
н705	519700.48	3269535.53
н706	519700.33	3269535.65
н707	519713.23	3269551.37
н708	519713.39	3269551.25
н705	519700.48	3269535.53
:3Y1(178)	-	-
н709	519734.99	3269582.87
н710	519734.82	3269582.98
н711	519736.91	3269585.90
н712	519737.08	3269585.78
н709	519734.99	3269582.87
:3Y1(179)	-	-
н713	519395.29	3268658.54
н714	519395.22	3268658.73
н715	519395.03	3268658.66
н716	519395.10	3268658.47
н713	519395.29	3268658.54
:3Y1(180)	-	-
н717	519369.39	3268728.93
н718	519369.32	3268729.12
н719	519369.13	3268729.05
н720	519369.19	3268728.86
н717	519369.39	3268728.93
:3Y1(181)	-	-
н721	519343.16	3268800.06
н722	519343.10	3268800.25
н723	519342.91	3268800.18
н724	519342.97	3268799.99
н721	519343.16	3268800.06
:3Y1(182)	-	-
н725	519316.96	3268871.07
н726	519316.89	3268871.26
н727	519316.70	3268871.19
н728	519316.76	3268871.00
н725	519316.96	3268871.07

:3Y1(183)	-	-
н729	519291.42	3268940.86
н730	519291.35	3268941.05
н731	519291.16	3268940.99
н732	519291.22	3268940.79
н729	519291.42	3268940.86
:3Y1(184)	-	-
н733	519265.56	3269010.02
н734	519265.49	3269010.21
н735	519265.30	3269010.14
н736	519265.37	3269009.95
н733	519265.56	3269010.02
:3Y1(185)	-	-
н737	519239.91	3269079.18
н738	519239.85	3269079.37
н739	519239.65	3269079.31
н740	519239.72	3269079.12
н737	519239.91	3269079.18
:3Y1(186)	-	-
н741	519214.14	3269148.83
н742	519214.07	3269149.02
н743	519213.88	3269148.96
н744	519213.95	3269148.76
н741	519214.14	3269148.83
:3Y1(187)	-	-
н745	519186.26	3269224.63
н746	519186.20	3269224.82
н747	519186.01	3269224.75
н748	519186.07	3269224.56
н745	519186.26	3269224.63
:3Y1(188)	-	-
н749	519160.68	3269293.65
н750	519160.62	3269293.84
н751	519160.42	3269293.78
н752	519160.49	3269293.58
н749	519160.68	3269293.65
:3Y1(189)	-	-
н753	519137.32	3269356.70
н754	519137.13	3269356.70
н755	519135.28	3269361.41
н756	519135.37	3269361.59
н757	519139.60	3269362.81
н758	519139.74	3269362.66
н753	519137.32	3269356.70
:3Y1(190)	-	-
н759	519355.34	3268811.12
н760	519351.15	3268807.53
н761	519351.02	3268807.68

н762	519355.21	3268811.28
н759	519355.34	3268811.12
:ЗУ1(191)	-	-
н763	519381.33	3268833.76
н764	519381.21	3268833.92
н765	519381.05	3268833.79
н766	519381.18	3268833.64
н763	519381.33	3268833.76
:ЗУ1(192)	-	-
н767	519412.65	3268860.76
н768	519408.48	3268857.55
н769	519408.36	3268857.70
н770	519412.53	3268860.92
н767	519412.65	3268860.76
Система координат МСК-38, зона 3		

Площадь, кв.м.	Цель установления публичного сервитута
37	Для размещения объекта электросетевого хозяйства «ВЛ-10 кВ «Бахтай-Хадахан»»



Масштаб 1: 100000

**Условные обозначения:**

:ЗУ1(1) – обозначение образуемого земельного участка для публичного сервитута

— — образуемая граница публичного сервитута

— — граница кадастрового квартала

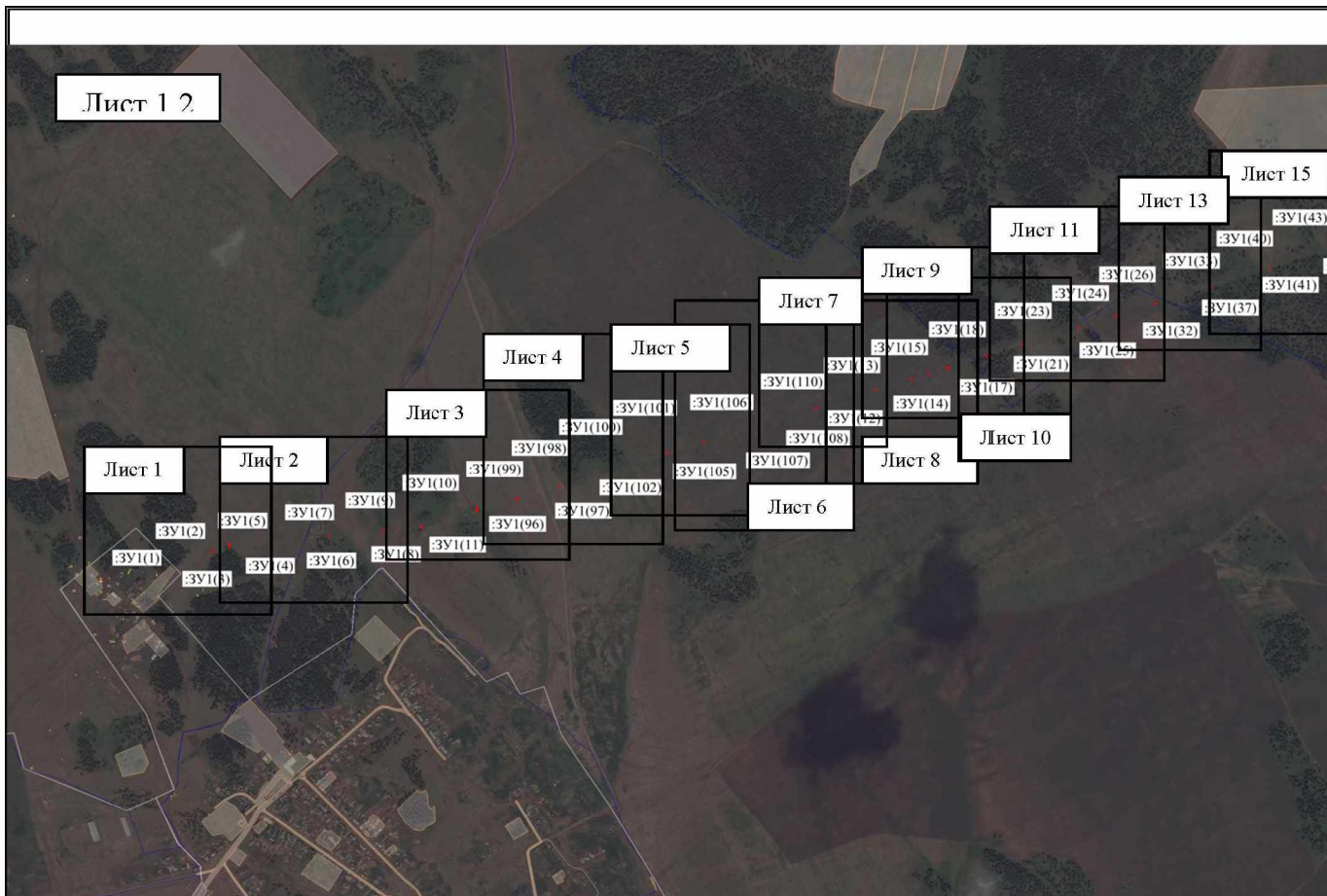
— — граница населенного пункта



Масштаб 1: 25000

**Условные обозначения:**

- :ЗУ1(1)– обозначение образуемого земельного участка для публичного сервитута
- – образуемая граница публичного сервитута
- – граница кадастрового квартала
- – граница населенного пункта



Масштаб 1: 10000

**Условные обозначения:**

:ЗУ1(1)– обозначение образуемого земельного участка для публичного сервитута

— — образуемая граница публичного сервитута

— — граница кадастрового квартала

— — граница населенного пункта



Масштаб 1: 10000

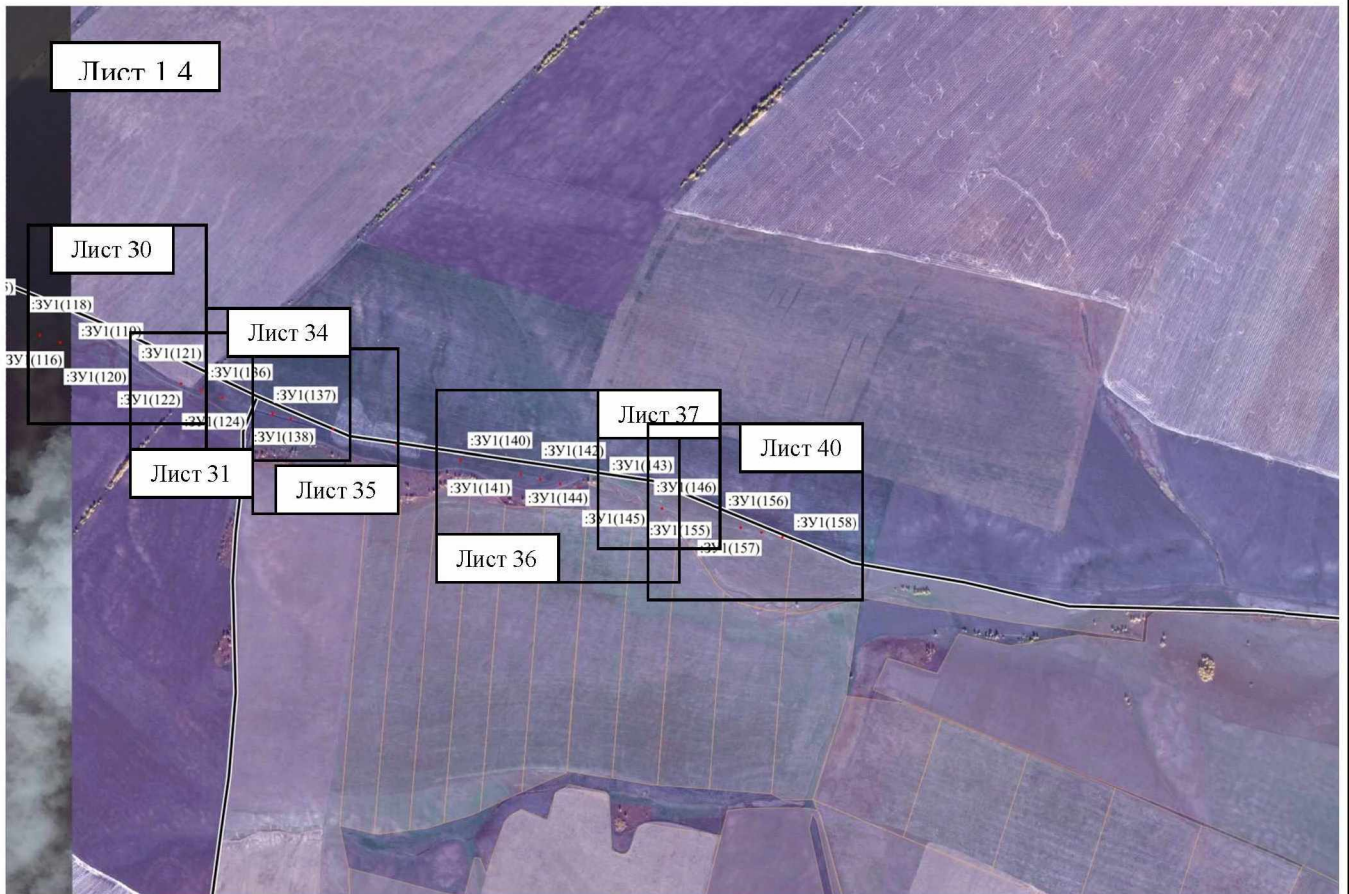
**Условные обозначения:**

:ЗУ1(1)– обозначение образуемого земельного участка для публичного сервитута

— — образуемая граница публичного сервитута

— — граница кадастрового квартала

— — граница муниципального образования



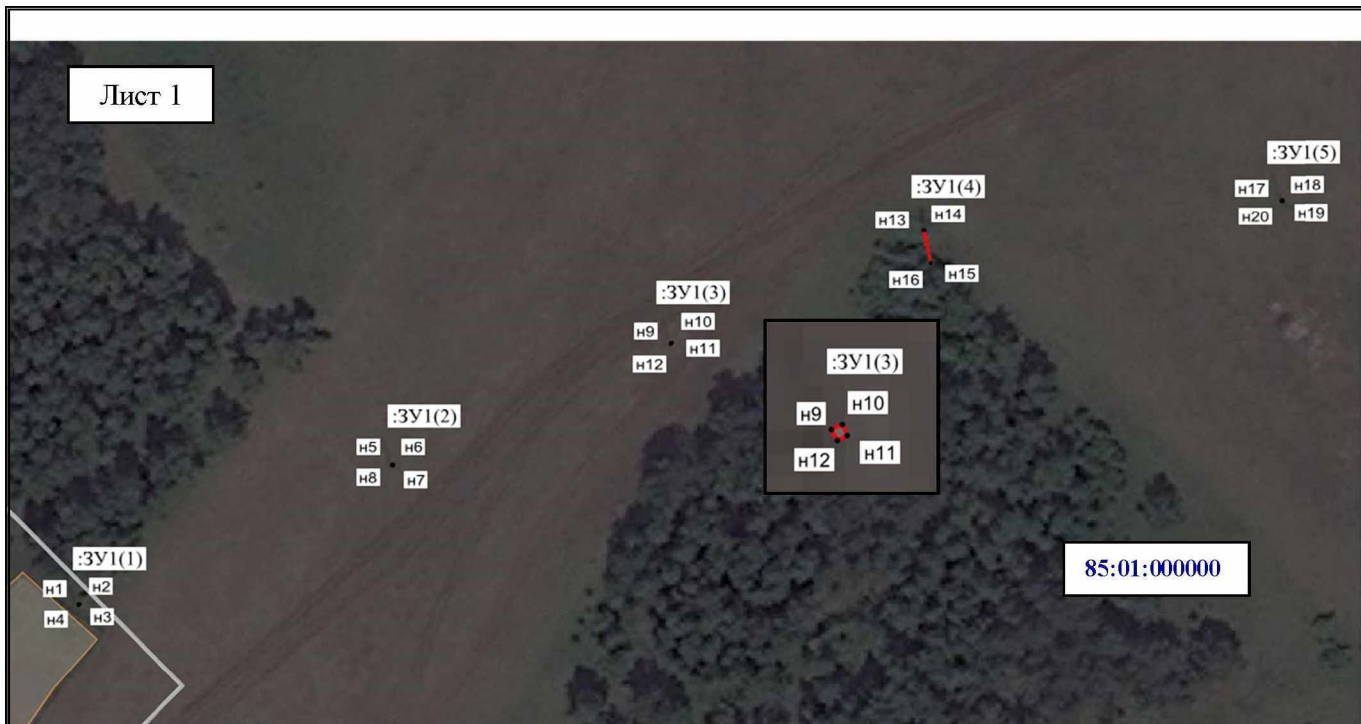
Масштаб 1: 10000

**Условные обозначения:**

- :ЗУ1(1)– обозначение образуемого земельного участка для публичного сервитута
- – образуемая граница публичного сервитута
- – граница кадастрового квартала
- – граница муниципального образования





Лист 1



Масштаб 1:2000

**Условные обозначения:**

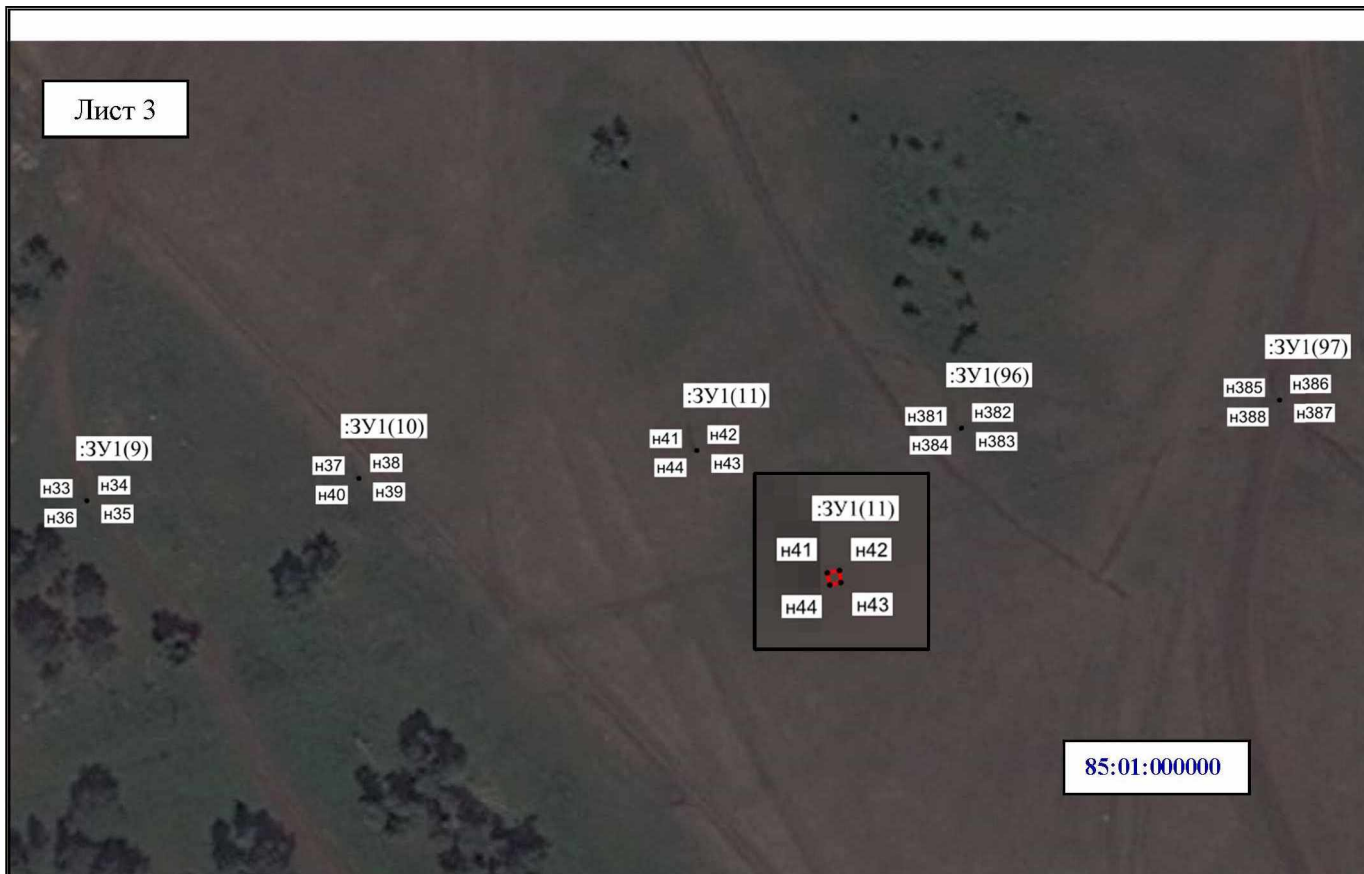
- n1 – характерная точка образуемой границы публичного сервитута
- :ЗУ1(1) – обозначение образуемого земельного участка для публичного сервитута
-  – образуемая граница публичного сервитута, граница земельного участка с кадастровым номером 85:01:000000:136
-  – граница населенного пункта
- 85:01:000000** – номер кадастрового квартала



Масштаб 1:2000

**Условные обозначения:**

- н1 – характерная точка образуемой границы публичного сервитута
- :ЗУ1(1) – обозначение образуемого земельного участка для публичного сервитута
- — образуемая граница публичного сервитута, граница земельного участка с кадастровым номером 85:01:060301:61
- — граница кадастрового квартала
- 85:01:000000 – номер кадастрового квартала



Масштаб 1:2000

**Условные обозначения:**

•n1 – характерная точка образуемой границы публичного сервитута

:ЗУ1(1) – обозначение образуемого земельного участка для публичного сервитута

— — образуемая граница публичного сервитута, граница земельного участка с кадастровым номером 85:01:000000:136

**85:01:000000** – номер кадастрового квартала



Масштаб 1:2000

**Условные обозначения:**

- н1 – характерная точка образуемой границы публичного сервитута
- :ЗУ1(1) – обозначение образуемого земельного участка для публичного сервитута
- — образуемая граница публичного сервитута, граница земельного участка с кадастровым номером 85:01:000000:136
- 85:01:000000** – номер кадастрового квартала

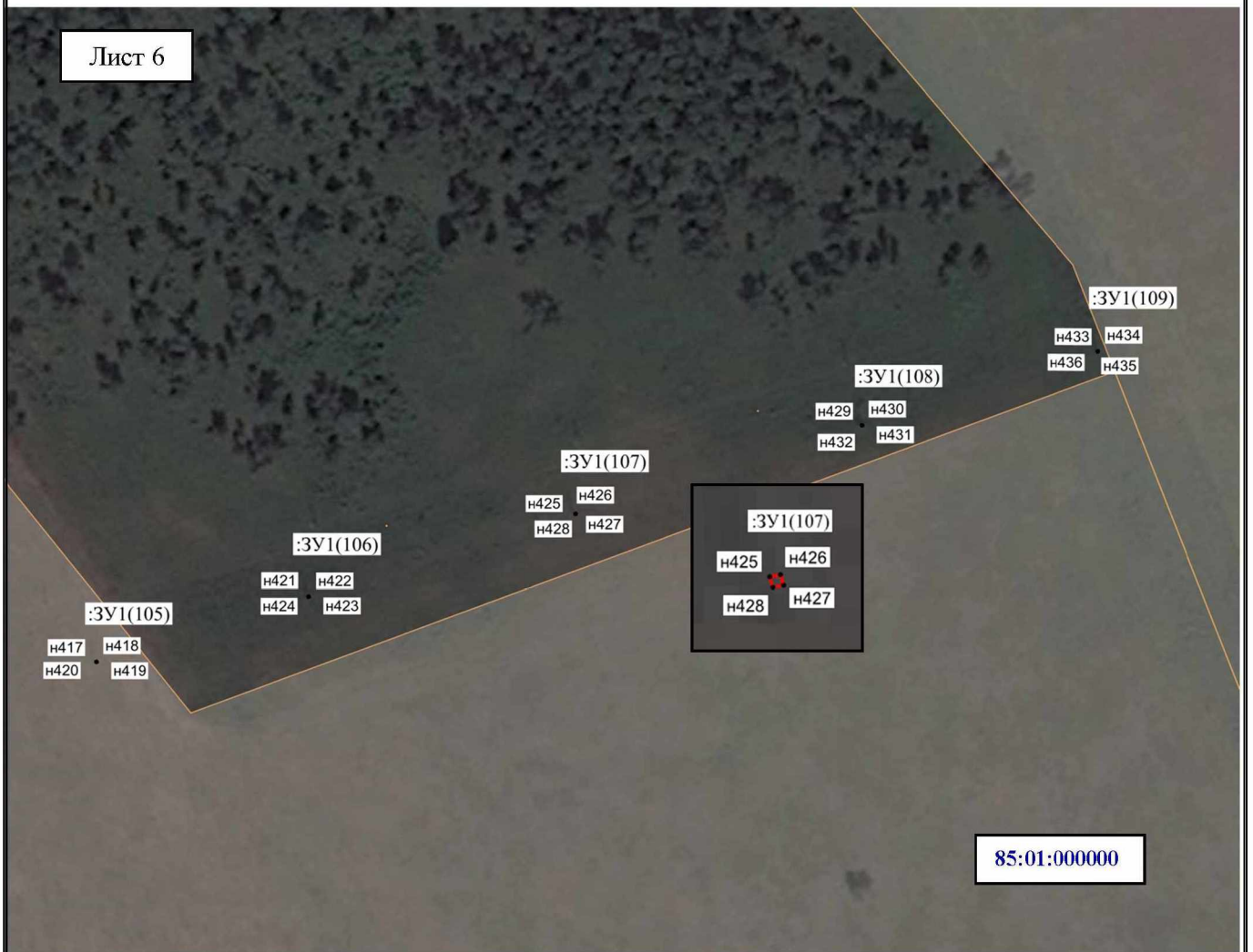


Масштаб 1:2000

**Условные обозначения:**

- n1 – характерная точка образуемой границы публичного сервитута
- :ЗУ1(1) – обозначение образуемого земельного участка для публичного сервитута
- — образуемая граница публичного сервитута, граница земельного участка с кадастровым номером 85:01:000000:136
- 85:01:000000** – номер кадастрового квартала

Лист 6



Масштаб 1:2000

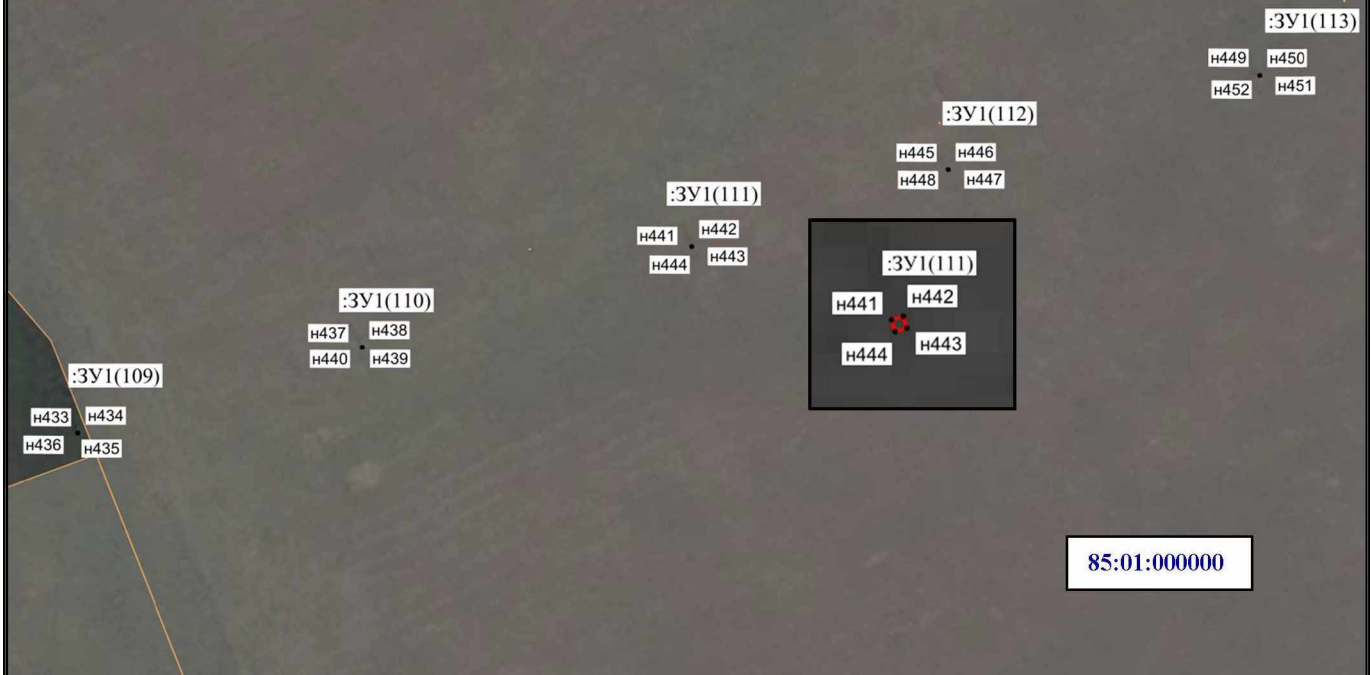
**Условные обозначения:**

•н1 – характерная точка образуемой границы публичного сервитута

:ЗУ1(1) – обозначение образуемого земельного участка для публичного сервитута

— — образуемая граница публичного сервитута, граница земельного участка с кадастровым номером 85:01:000000:136

85:01:000000 – номер кадастрового квартала



Масштаб 1:2000

**Условные обозначения:**

- н1 – характерная точка образуемой границы публичного сервитута
- :ЗУ1(1) – обозначение образуемого земельного участка для публичного сервитута
- — образуемая граница публичного сервитута, граница земельного участка с кадастровым номером 85:01:000000:136
- 85:01:000000** – номер кадастрового квартала



Масштаб 1:2000

**Условные обозначения:**

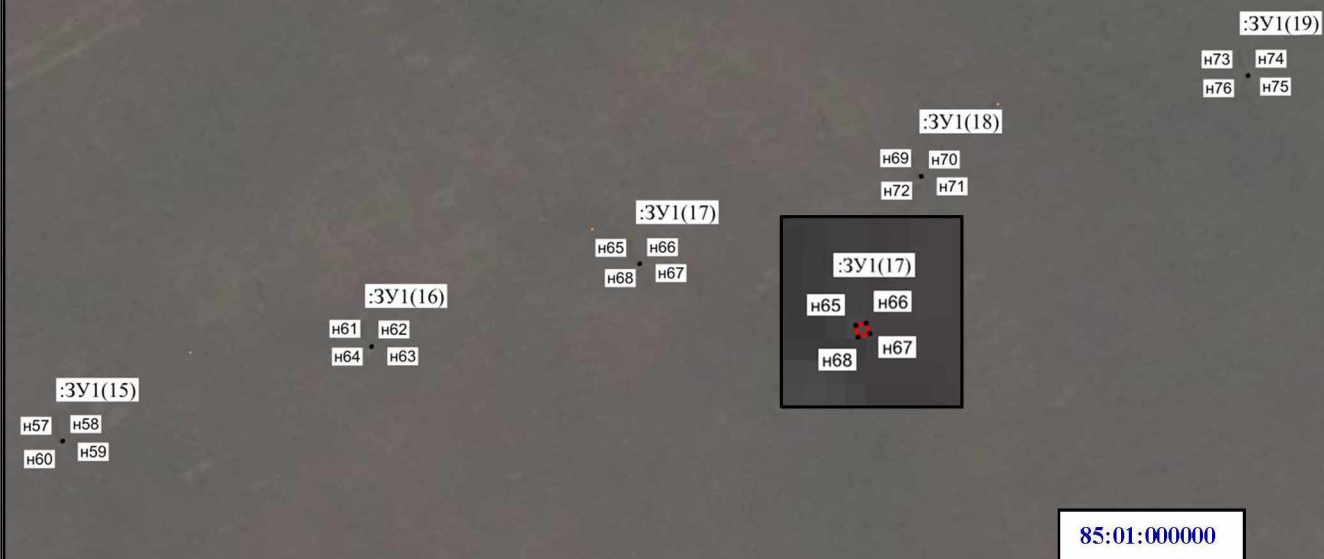
•н1 – характерная точка образуемой границы публичного сервитута

:ЗУ1(1) – обозначение образуемого земельного участка для публичного сервитута

— — образуемая граница публичного сервитута, граница земельного участка с кадастровым номером 85:01:000000:136

**85:01:000000** – номер кадастрового квартала

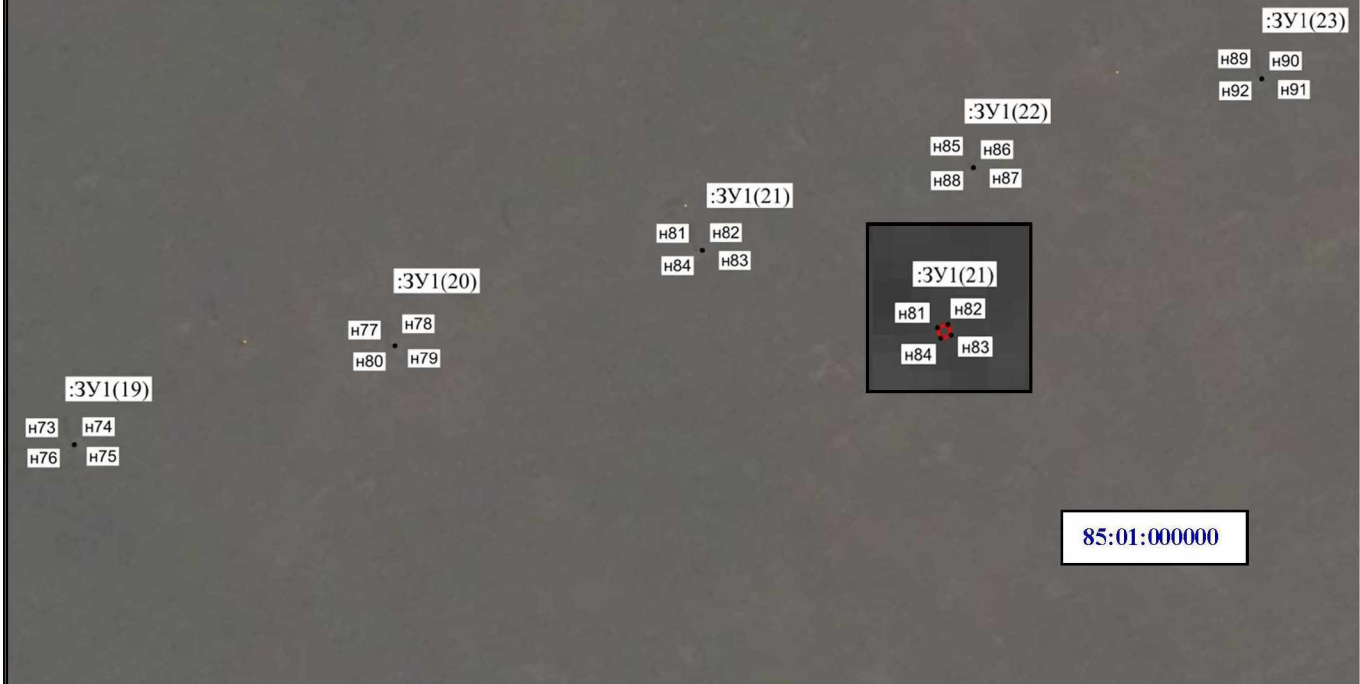




Масштаб 1:2000


**Условные обозначения:**

- н1 – характерная точка образуемой границы публичного сервитута
- :ЗУ1(1) – обозначение образуемого земельного участка для публичного сервитута
- — образуемая граница публичного сервитута, граница земельного участка с кадастровым номером 85:01:000000:136
- 85:01:000000** – номер кадастрового квартала



Масштаб 1:2000

**Условные обозначения:**



- n1 – характерная точка образуемой границы публичного сервитута
- :ЗУ1(1) – обозначение образуемого земельного участка для публичного сервитута
-  – образуемая граница публичного сервитута, граница земельного участка с кадастровым номером 85:01:000000:136
- 85:01:000000** – номер кадастрового квартала

Лист 11



Масштаб 1:2000

**Условные обозначения:**

- n1 – характерная точка образуемой границы публичного сервитута
- :ЗУ1(1) – обозначение образуемого земельного участка для публичного сервитута
-  – образуемая граница публичного сервитута, граница земельного участка с кадастровым номером 85:01:000000:136
-  – граница кадастрового квартала
- 85:01:000000** – номер кадастрового квартала



Масштаб 1:2000

**Условные обозначения:**

- н1 – характерная точка образуемой границы публичного сервитута
- :ЗУ1(1) – обозначение образуемого земельного участка для публичного сервитута
- — образуемая граница публичного сервитута, граница земельного участка с кадастровым номером 85:01:000000:136
- — граница кадастрового квартала
- 85:01:000000** – номер кадастрового квартала

Масштаб 1:2000

**Условные обозначения:**

•н1 – характерная точка образуемой границы публичного сервитута

:ЗУ1(1) – обозначение образуемого земельного участка для публичного сервитута

— образуемая граница публичного сервитута, граница земельного участка с кадастровым номером 85:01:000000:136

— граница кадастрового квартала

**85:01:000000** – номер кадастрового квартала



Масштаб 1:2000

**Условные обозначения:**

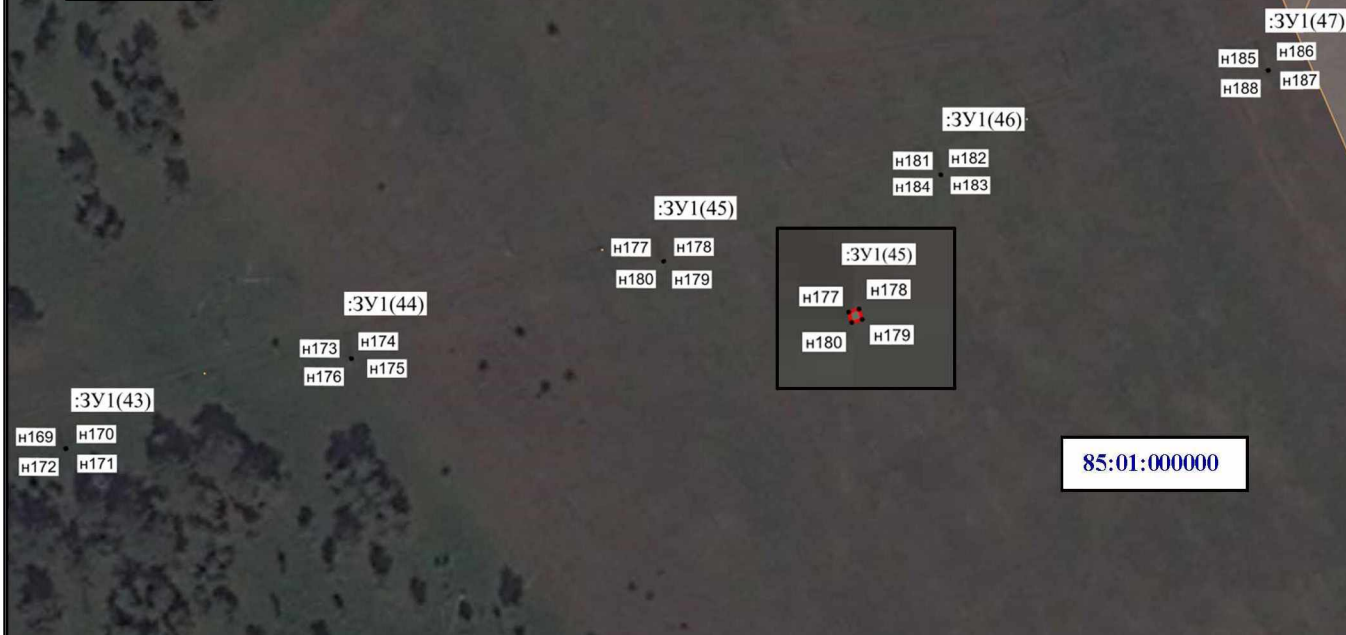
- н1 – характерная точка образуемой границы публичного сервитута
- :ЗУ1(1) – обозначение образуемого земельного участка для публичного сервитута
- — образуемая граница публичного сервитута, граница земельного участка с кадастровым номером 85:01:000000:136
- — граница кадастрового квартала
- 85:01:000000** – номер кадастрового квартала



Масштаб 1:2000

**Условные обозначения:**

- н1 – характерная точка образуемой границы публичного сервитута
- :ЗУ1(1) – обозначение образуемого земельного участка для публичного сервитута
- – образуемая граница публичного сервитута, граница земельного участка с кадастровым номером 85:01:000000:136
- 85:01:000000** – номер кадастрового квартала



85:01:000000

Масштаб 1:2000

**Условные обозначения:**

- н1 – характерная точка образуемой границы публичного сервитута
- :ЗУ1(1) – обозначение образуемого земельного участка для публичного сервитута
- — образуемая граница публичного сервитута, граница земельного участка с кадастровым номером 85:01:000000:136
- 85:01:000000** – номер кадастрового квартала



Лист 17



Масштаб 1:2000

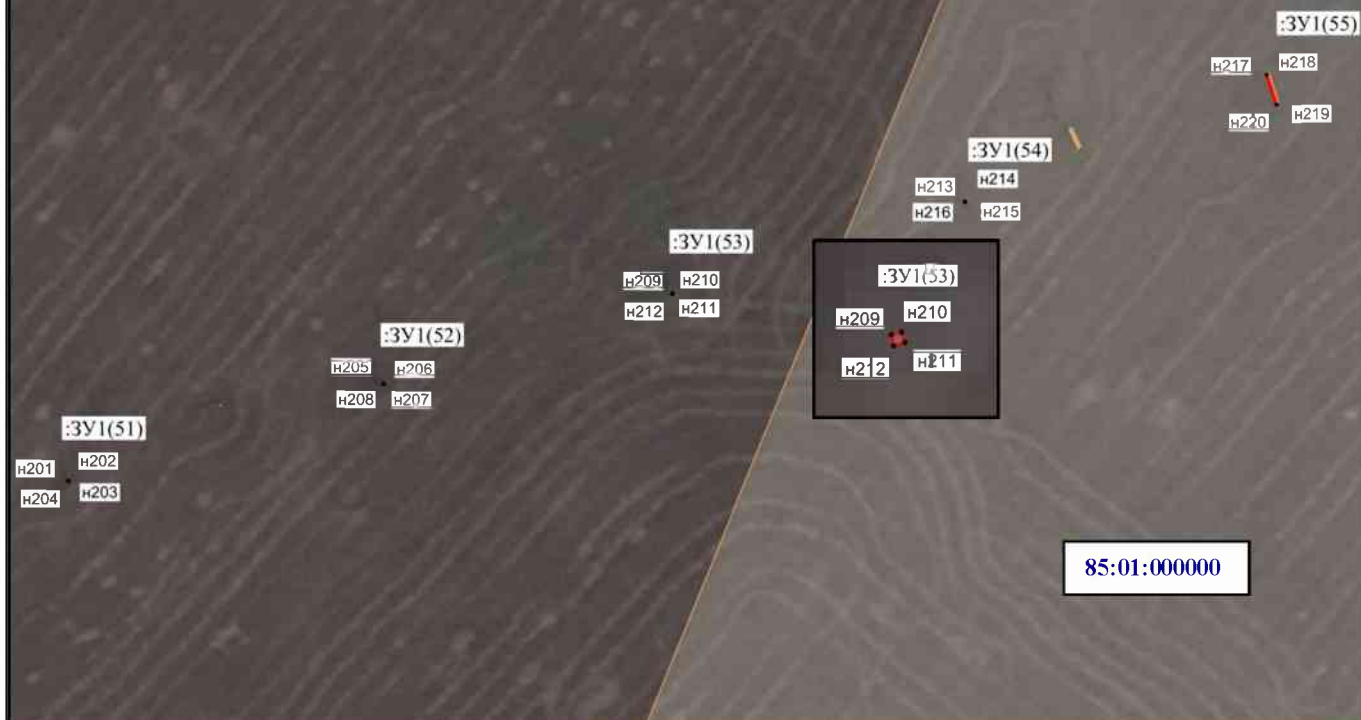
**Условные обозначения:**

•n1 – характерная точка образуемой границы публичного сервитута

:ЗУ1(1) – обозначение образуемого земельного участка для публичного сервитута

— — образуемая граница публичного сервитута, граница земельного участка с кадастровым номером 85:01:000000:136

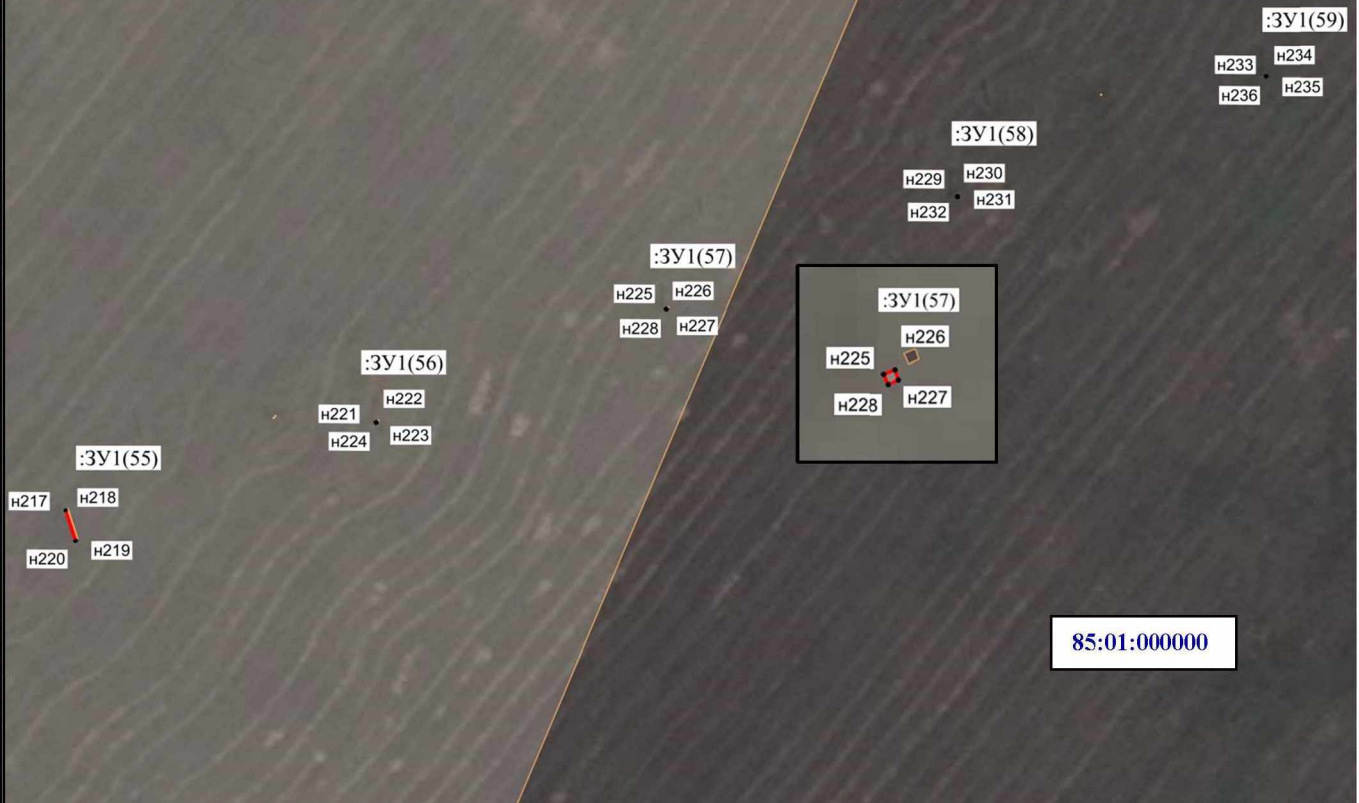
**85:01:000000** – номер кадастрового квартала



Масштаб 1:2000


**Условные обозначения:**

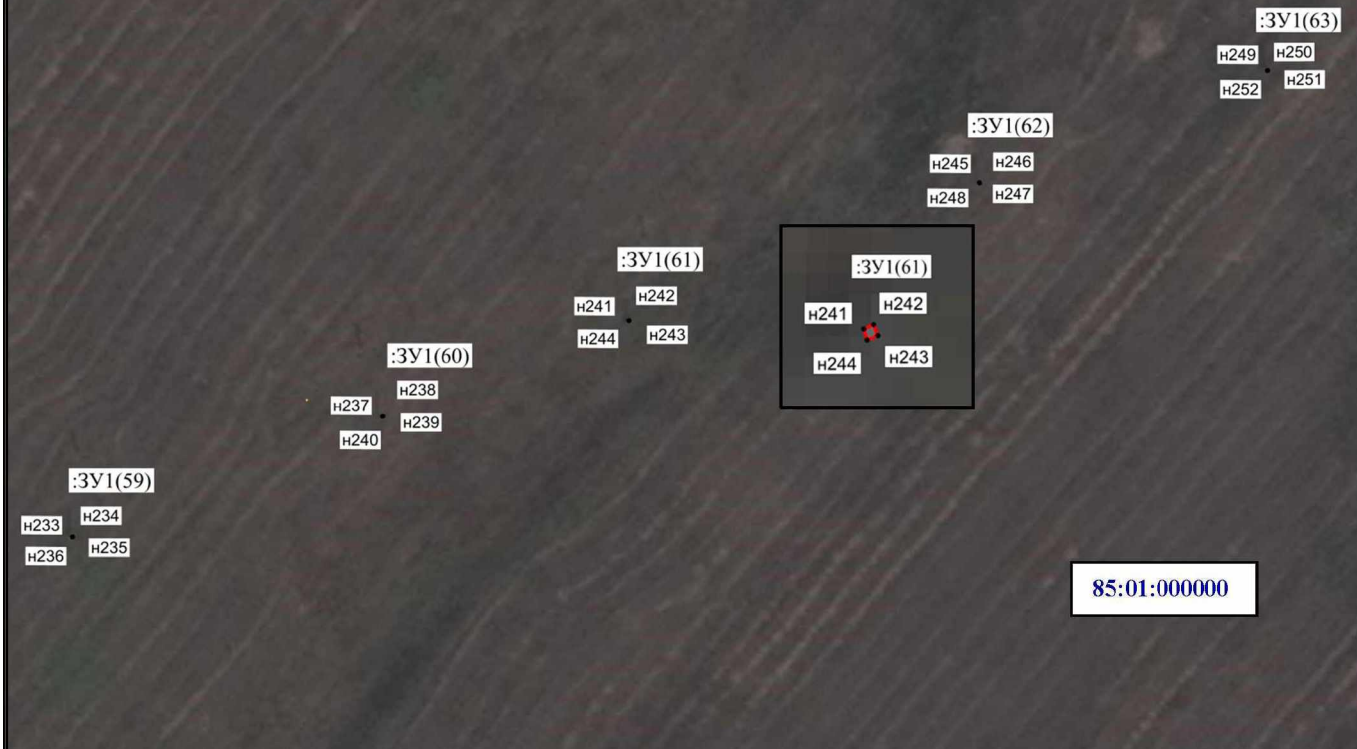
- н1 – характерная точка образуемой границы публичного сервитута
- :ЗУ1(1) – обозначение образуемого земельного участка для публичного сервитута
- — образуемая граница публичного сервитута, граница земельного участка с кадастровым номером 85:01:000000:136
- 85:01:000000 – номер кадастрового квартала



Масштаб 1:2000

**Условные обозначения:**

- н1 – характерная точка образуемой границы публичного сервитута
- :ЗУ1(1) – обозначение образуемого земельного участка для публичного сервитута
-  – образуемая граница публичного сервитута, граница земельного участка с кадастровым номером 85:01:000000:136
- 85:01:000000** – номер кадастрового квартала



Масштаб 1:2000

**Условные обозначения:**

•n1 – характерная точка образуемой границы публичного сервитута

:ЗУ1(1) – обозначение образуемого земельного участка для публичного сервитута

— – образуемая граница публичного сервитута, граница земельного участка с кадастровым номером 85:01:000000:136

85:01:000000 – номер кадастрового квартала



Масштаб 1:2000

**Условные обозначения:**

•н1 – характерная точка образуемой границы публичного сервитута

:ЗУ1(1) – обозначение образуемого земельного участка для публичного сервитута

— — образуемая граница публичного сервитута, граница земельного участка с кадастровым номером 85:01:000000:136

85:01:000000 – номер кадастрового квартала

:ЗУ1(71)

н281 н282  
н284 н283

:ЗУ1(70)

н277 н278  
н280 н279

:ЗУ1(69)

н273 н274  
н276 н275

:ЗУ1(69)

н273 н274  
н276 н275

:ЗУ1(68)

н269 н270  
н272 н271

:ЗУ1(67)

н265 н266  
н268 н267

85:01:000000

Масштаб 1:2000

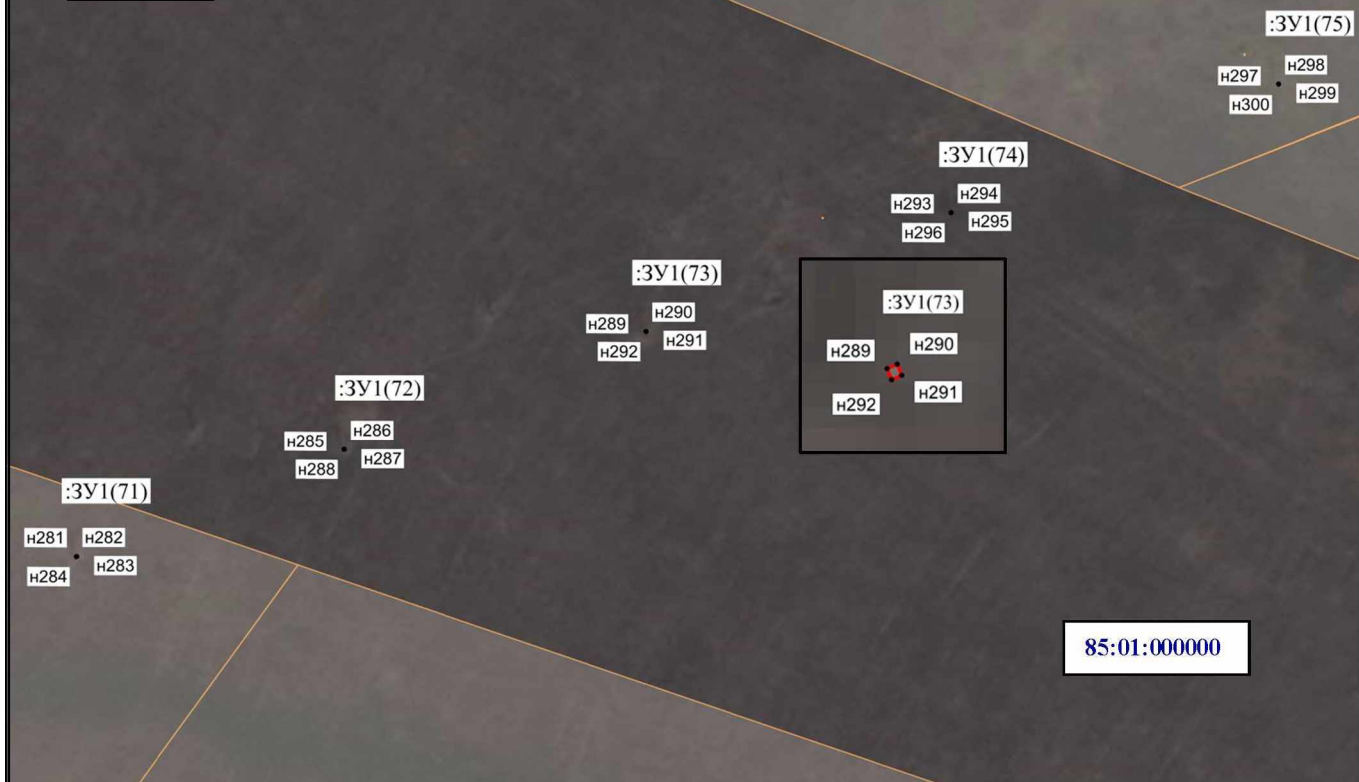
**Условные обозначения:**

•н1 – характерная точка образуемой границы публичного сервитута

:ЗУ1(1) – обозначение образуемого земельного участка для публичного сервитута

— – образуемая граница публичного сервитута, граница земельного участка с кадастровым номером 85:01:000000:136

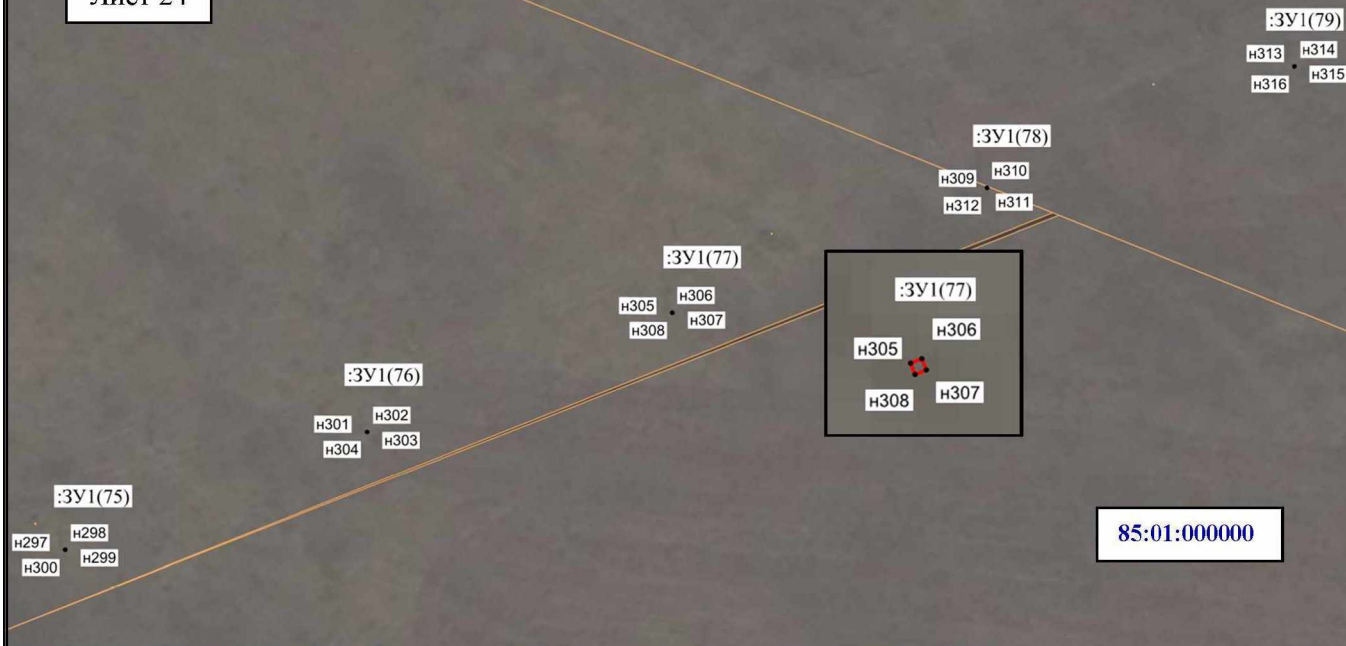
**85:01:000000** – номер кадастрового квартала



Масштаб 1:2000

**Условные обозначения:**

- н1 – характерная точка образуемой границы публичного сервитута
- :ЗУ1(1) – обозначение образуемого земельного участка для публичного сервитута
- — образуемая граница публичного сервитута, граница земельного участка с кадастровым номером 85:01:000000:136
- 85:01:000000** – номер кадастрового квартала

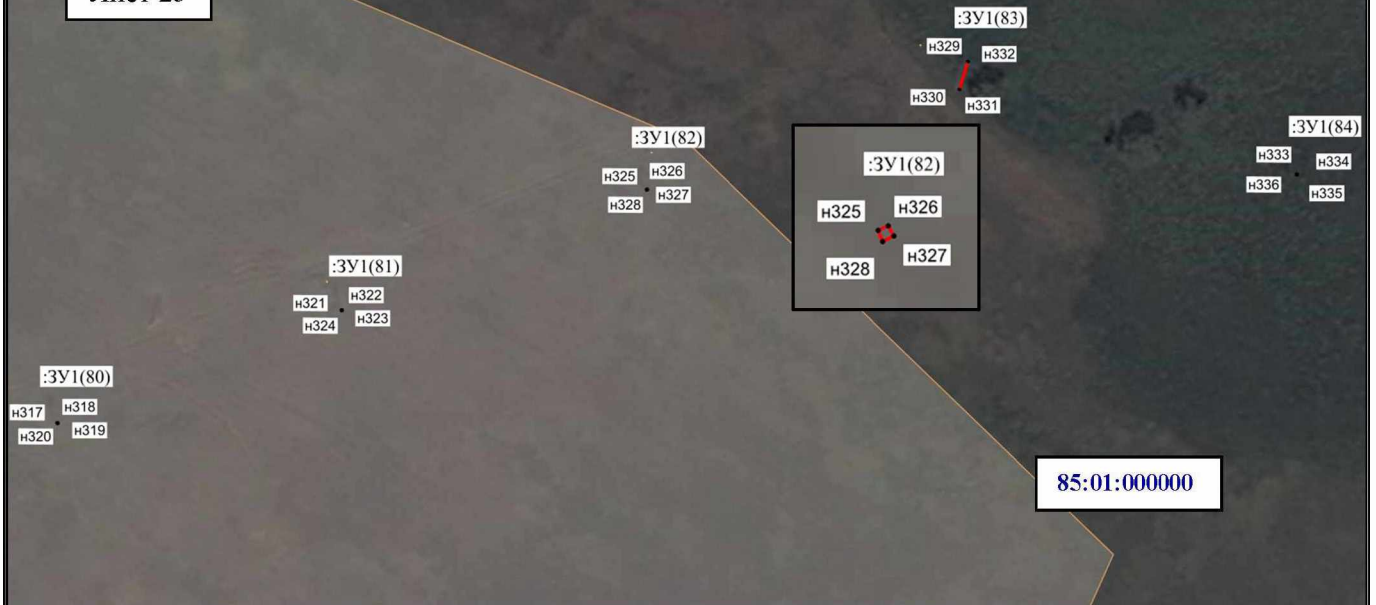


Масштаб 1:2000

**Условные обозначения:**

- n1 – характерная точка образуемой границы публичного сервитута
- :ЗУ1(1) – обозначение образуемого земельного участка для публичного сервитута
- — образуемая граница публичного сервитута, граница земельного участка с кадастровым номером 85:01:000000:136
- 85:01:000000** – номер кадастрового квартала





Масштаб 1:2000

**Условные обозначения:**

- н1 – характерная точка образуемой границы публичного сервитута
- :ЗУ1(1) – обозначение образуемого земельного участка для публичного сервитута
- — образуемая граница публичного сервитута, граница земельного участка с кадастровым номером 85:01:000000:136
- 85:01:000000** – номер кадастрового квартала

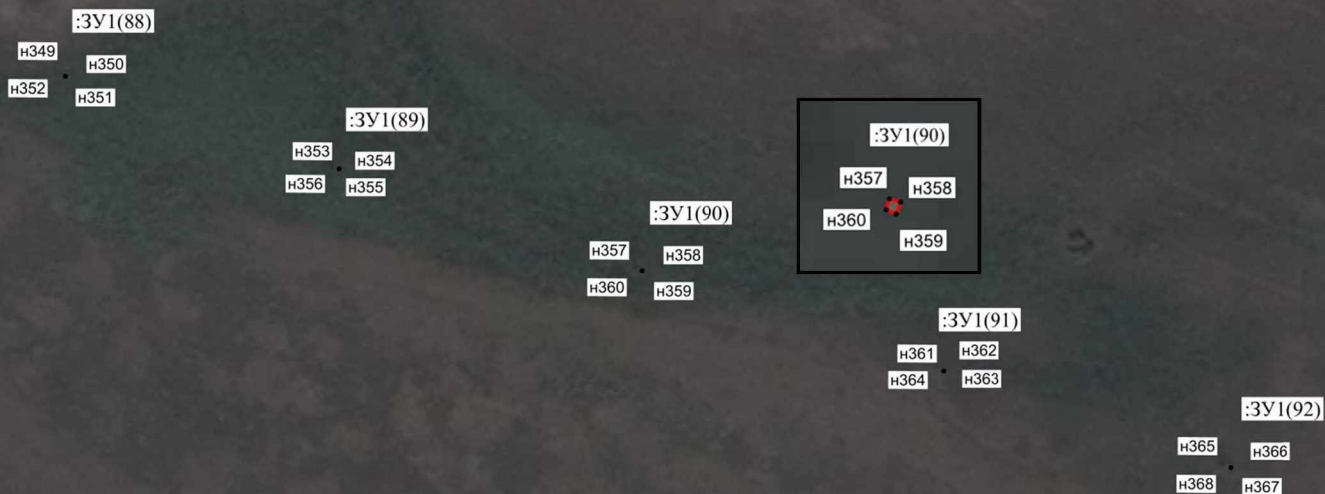
Лист 26



Масштаб 1:2000

**Условные обозначения:**

- н1 – характерная точка образуемой границы публичного сервитута
- :ЗУ1(1) – обозначение образуемого земельного участка для публичного сервитута
- – образуемая граница публичного сервитута, граница земельного участка с кадастровым номером 85:01:000000:136
- 85:01:000000 – номер кадастрового квартала



Масштаб 1:2000

**Условные обозначения:**

- н1 – характерная точка образуемой границы публичного сервитута
- :ЗУ1(1) – обозначение образуемого земельного участка для публичного сервитута
- — образуемая граница публичного сервитута, граница земельного участка с кадастровым номером 85:01:000000:136
- 85:01:000000** – номер кадастрового квартала

Лист 28

:ЗУ1(93)

н369 н370  
н372 н371

:ЗУ1(94)

н373 н374  
н376 н375

:ЗУ1(95)

н377 н378  
н380 н379

:ЗУ1(95)

н377 н378  
н380 н379

:ЗУ1(114)

н453 н454  
н456 н455

:ЗУ1(115)

н457 н458  
н460 н459

85:01:000000

Масштаб 1:2000

**Условные обозначения:**

•н1 – характерная точка образуемой границы публичного сервитута

:ЗУ1(1) – обозначение образуемого земельного участка для публичного сервитута

— — образуемая граница публичного сервитута, граница земельного участка с кадастровым номером 85:01:000000:136

— — граница кадастрового квартала

85:01:000000 – номер кадастрового квартала

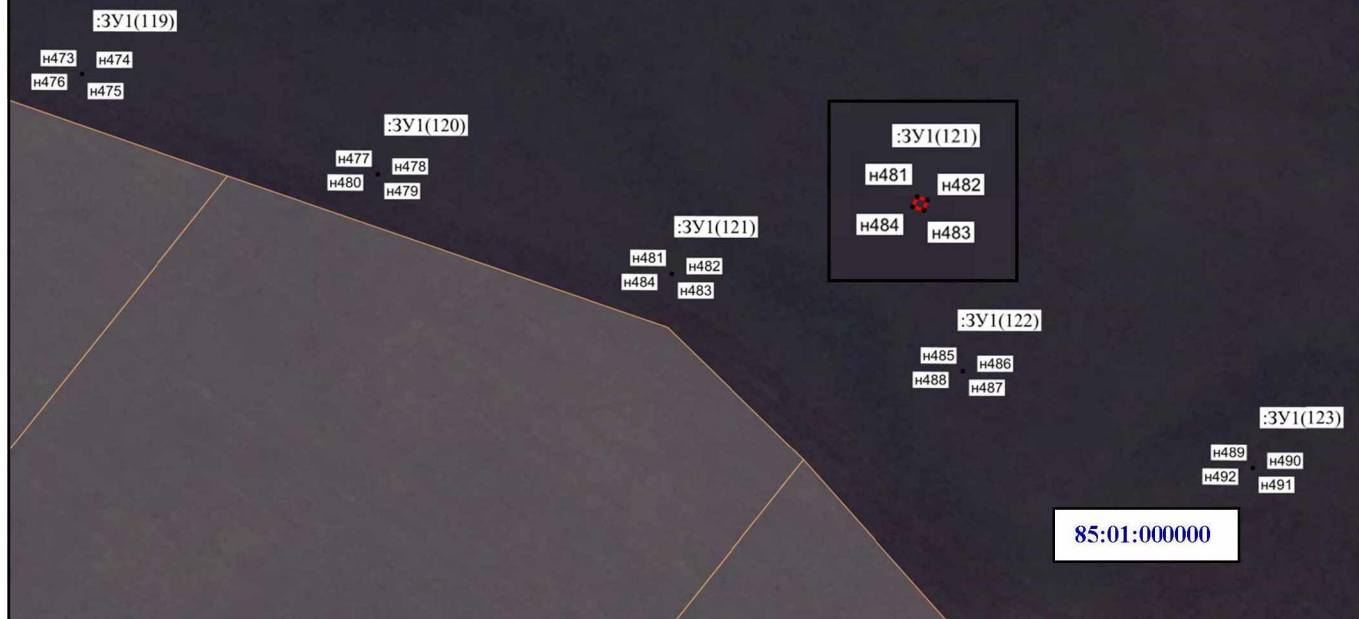


Масштаб 1:2000

**Условные обозначения:**


- н1 – характерная точка образуемой границы публичного сервитута
- :ЗУ1(1) – обозначение образуемого земельного участка для публичного сервитута
- — образуемая граница публичного сервитута, граница земельного участка с кадастровым номером 85:01:000000:136
- 85:01:000000** – номер кадастрового квартала

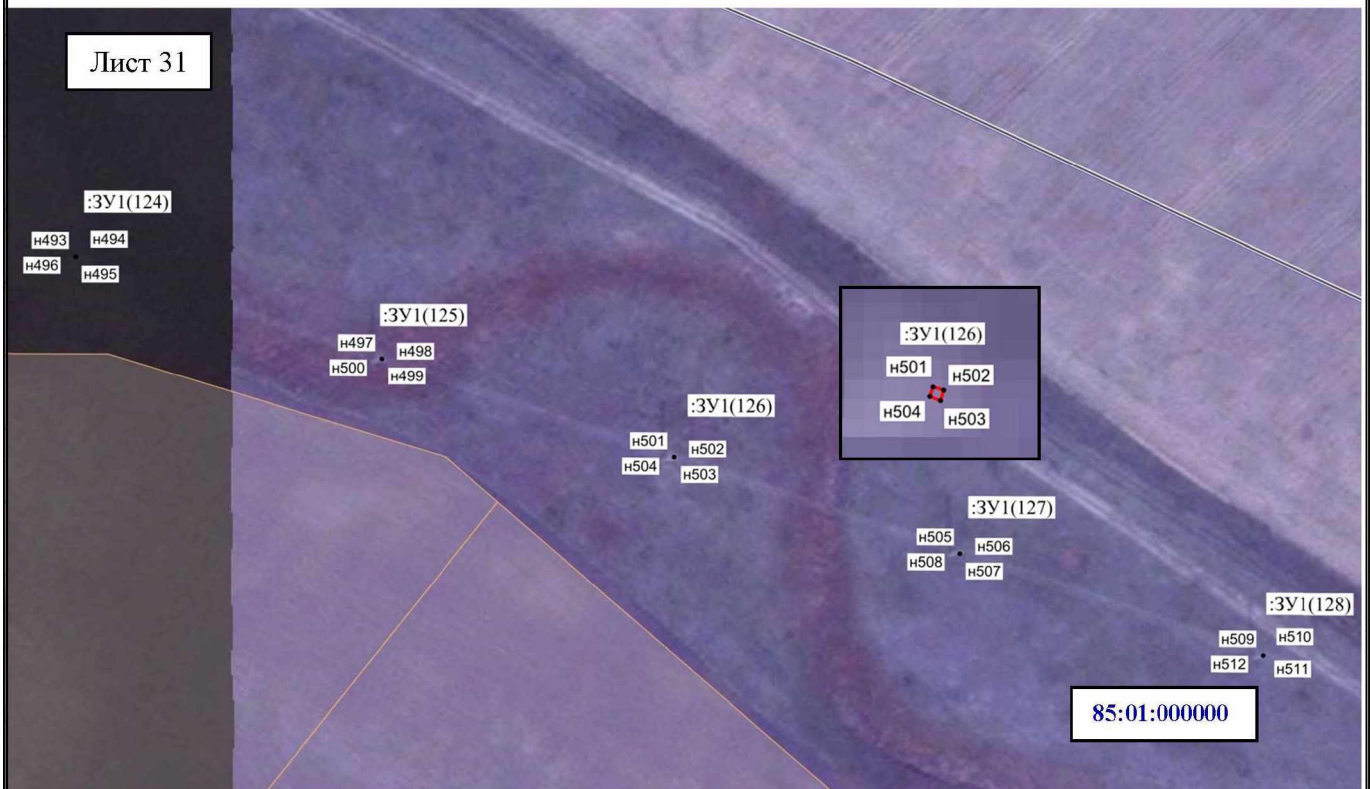
Лист 30



Масштаб 1:2000

**Условные обозначения:**

- н1 – характерная точка образуемой границы публичного сервитута
- :ЗУ1(1) – обозначение образуемого земельного участка для публичного сервитута
-  – образуемая граница публичного сервитута, граница земельного участка с кадастровым номером 85:01:000000:136
- 85:01:000000** – номер кадастрового квартала



Масштаб 1:2000

**Условные обозначения:**

- n1 – характерная точка образуемой границы публичного сервитута
- :ЗУ1(1) – обозначение образуемого земельного участка для публичного сервитута
- — образуемая граница публичного сервитута, граница земельного участка с кадастровым номером 85:01:000000:136
- — граница населенного пункта
- 85:01:000000** – номер кадастрового квартала

Лист 32



Масштаб 1:2000

**Условные обозначения:**

- n1 – характерная точка образуемой границы публичного сервитута
- :ЗУ1(1) – обозначение образуемого земельного участка для публичного сервитута
- — образуемая граница публичного сервитута, граница земельного участка с кадастровым номером 85:01:000000:136
- — граница населенного пункта
- 85:01:000000** – номер кадастрового квартала



Лист 33



Масштаб 1:2000

**Условные обозначения:**

•n1 – характерная точка образуемой границы публичного сервитута

:ЗУ1(1) – обозначение образуемого земельного участка для публичного сервитута

— — образуемая граница публичного сервитута, граница земельного участка с кадастровым номером 85:01:000000:136

— — граница кадастрового квартала

— — граница населенного пункта

**85:01:000000** – номер кадастрового квартала



Масштаб 1:2000

**Условные обозначения:**

- n1 – характерная точка образуемой границы публичного сервитута
- :ЗУ1(1) – обозначение образуемого земельного участка для публичного сервитута
- — образуемая граница публичного сервитута, граница земельного участка с кадастровым номером 85:01:000000:136
- — граница кадастрового квартала
- — граница населенного пункта
- 85:01:000000** – номер кадастрового квартала



Масштаб 1:2000

**Условные обозначения:**

- n1 – характерная точка образуемой границы публичного сервитута
- :ЗУ1(1) – обозначение образуемого земельного участка для публичного сервитута
- — образуемая граница публичного сервитута, граница земельного участка с кадастровым номером 85:01:000000:136
- — граница населенного пункта
- 85:01:000000** – номер кадастрового квартала



Масштаб 1:2000

**Условные обозначения:**

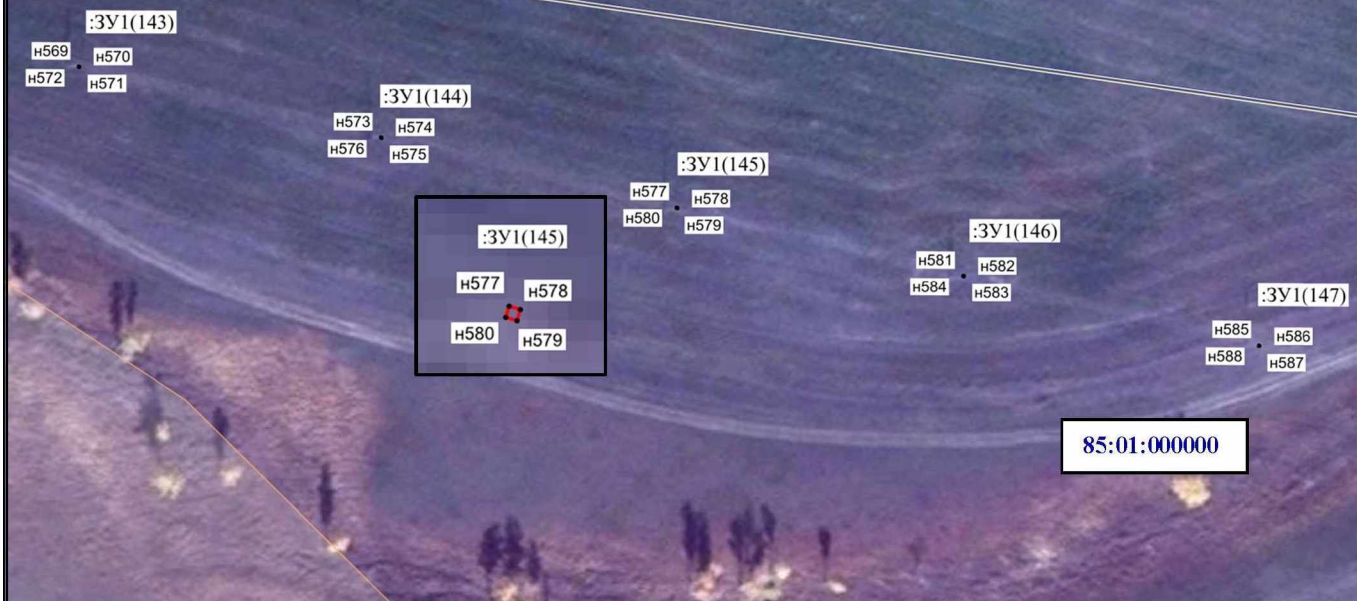
•н1 – характерная точка образуемой границы публичного сервитута

:ЗУ1(1) – обозначение образуемого земельного участка для публичного сервитута

— — образуемая граница публичного сервитута, граница земельного участка с кадастровым номером 85:01:000000:136

— — граница населенного пункта

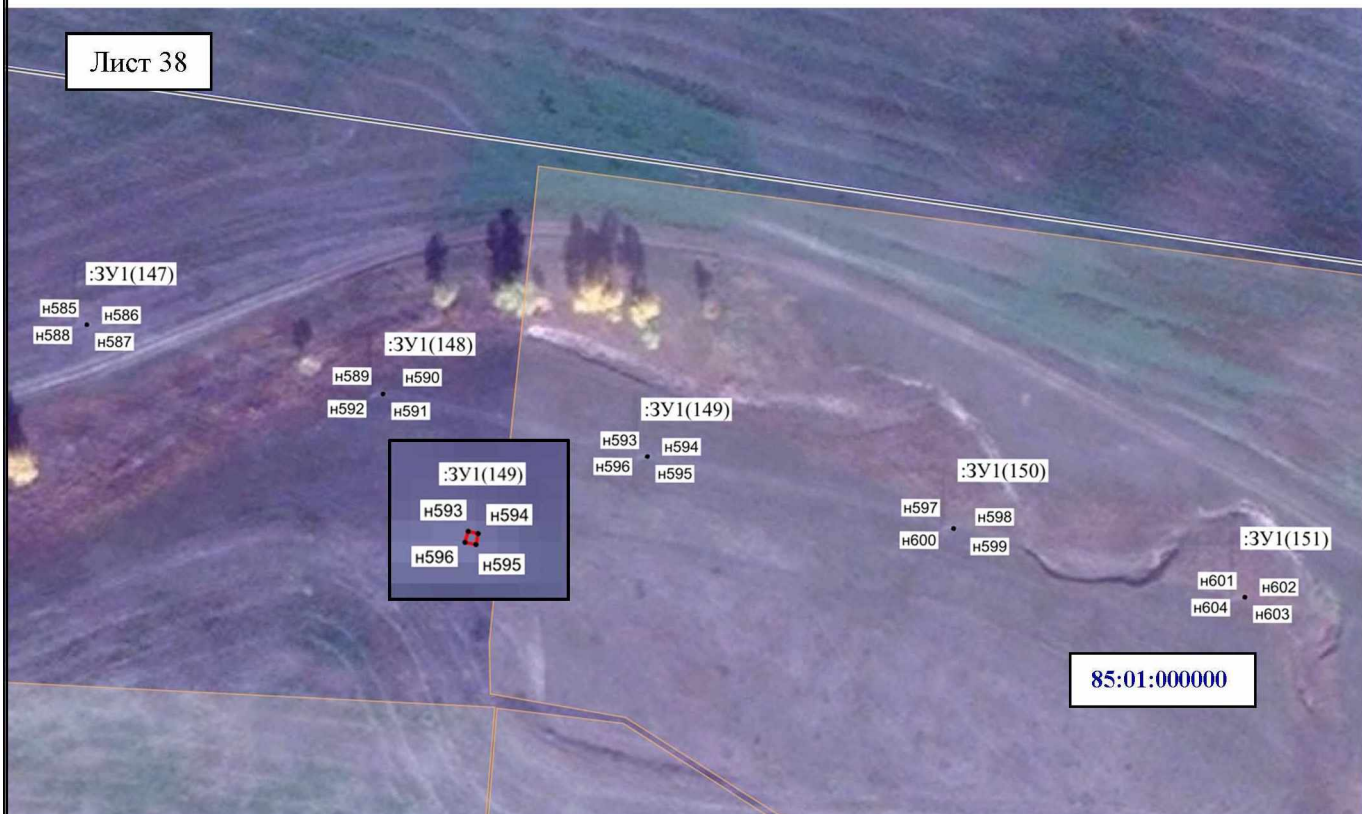
85:01:000000 – номер кадастрового квартала



Масштаб 1:2000

**Условные обозначения:**

- н1 – характерная точка образуемой границы публичного сервитута
- :ЗУ1(1) – обозначение образуемого земельного участка для публичного сервитута
- — образуемая граница публичного сервитута, граница земельного участка с кадастровым номером 85:01:000000:136
- — граница населенного пункта
- 85:01:000000 – номер кадастрового квартала



Масштаб 1:2000

**Условные обозначения:**

- н1 – характерная точка образуемой границы публичного сервитута
- :ЗУ1(1) – обозначение образуемого земельного участка для публичного сервитута
- — образуемая граница публичного сервитута, граница земельного участка с кадастровым номером 85:01:000000:136
- 85:01:000000** – номер кадастрового квартала



Масштаб 1:2000



**Условные обозначения:**

- n1 – характерная точка образуемой границы публичного сервитута
- :ЗУ1(1) – обозначение образуемого земельного участка для публичного сервитута
- — образуемая граница публичного сервитута, граница земельного участка с кадастровым номером 85:01:000000:136
- — граница населенного пункта
- 85:01:000000** – номер кадастрового квартала



Масштаб 1:2000

**Условные обозначения:**

- н1 – характерная точка образуемой границы публичного сервитута
- :ЗУ1(1) – обозначение образуемого земельного участка для публичного сервитута
-  – образуемая граница публичного сервитута, граница земельного участка с кадастровым номером 85:01:000000:136
-  – граница населенного пункта
- 85:01:000000** – номер кадастрового квартала



:ЗУ1(159)

н633 н634  
н636 н635

:ЗУ1(160)

н637 н638  
н640 н639



:ЗУ1(161)

н641 н642  
н644 н643

85:01:000000

:ЗУ1(162)

н645 н646  
н648 н647

Масштаб 1:2000

**Условные обозначения:**

•н1 – характерная точка образуемой границы публичного сервитута

:ЗУ1(1) – обозначение образуемого земельного участка для публичного сервитута

— – образуемая граница публичного сервитута, граница земельного участка с кадастровым номером 85:01:000000:136

**85:01:000000** – номер кадастрового квартала

:ЗУ1(162)  
н645 • н646  
н647  
н648

:ЗУ1(163)  
н649 • н650  
н651  
н652

:ЗУ1(163)  
н649 • н650  
н651  
н652

:ЗУ1(164)  
н653 • н654  
н655  
н656

85:01:000000

:ЗУ1(165)  
н657 • н658  
н659  
н660

Масштаб 1:2000

**Условные обозначения:**

•н1 – характерная точка образуемой границы публичного сервитута

:ЗУ1(1) – обозначение образуемого земельного участка для публичного сервитута

— – образуемая граница публичного сервитута, граница земельного участка с кадастровым номером 85:01:000000:136

**85:01:000000** – номер кадастрового квартала

Лист 43



Масштаб 1:2000

**Условные обозначения:**

- н1 – характерная точка образуемой границы публичного сервитута
- :ЗУ1(1) – обозначение образуемого земельного участка для публичного сервитута
- — образуемая граница публичного сервитута, граница земельного участка с кадастровым номером 85:01:000000:136
- 85:01:000000** – номер кадастрового квартала




Масштаб 1:2000

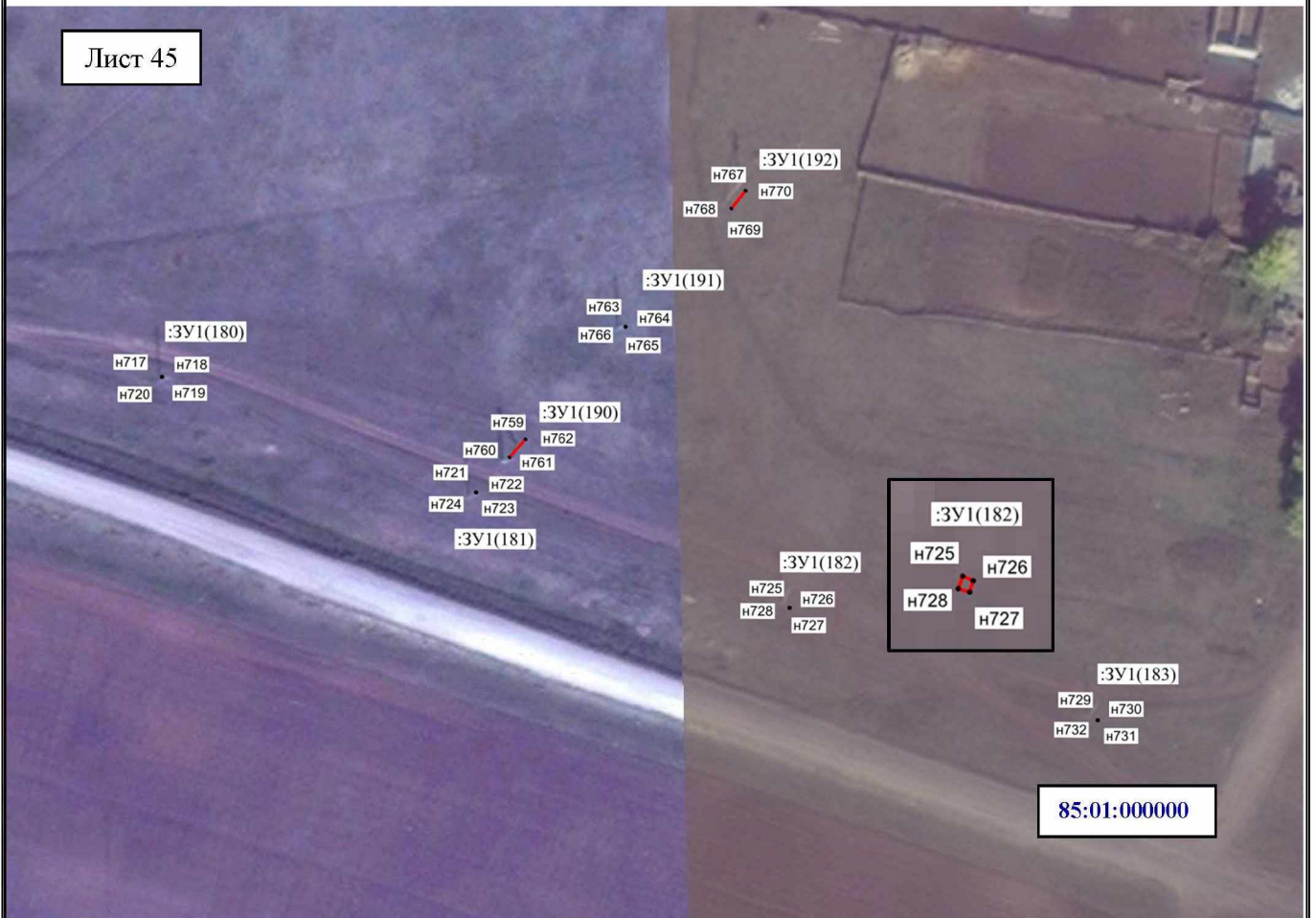
**Условные обозначения:**

•н1 – характерная точка образуемой границы публичного сервитута

:ЗУ1(1) – обозначение образуемого земельного участка для публичного сервитута

 – образуемая граница публичного сервитута, граница земельного участка с кадастровым номером 85:01:060301:61

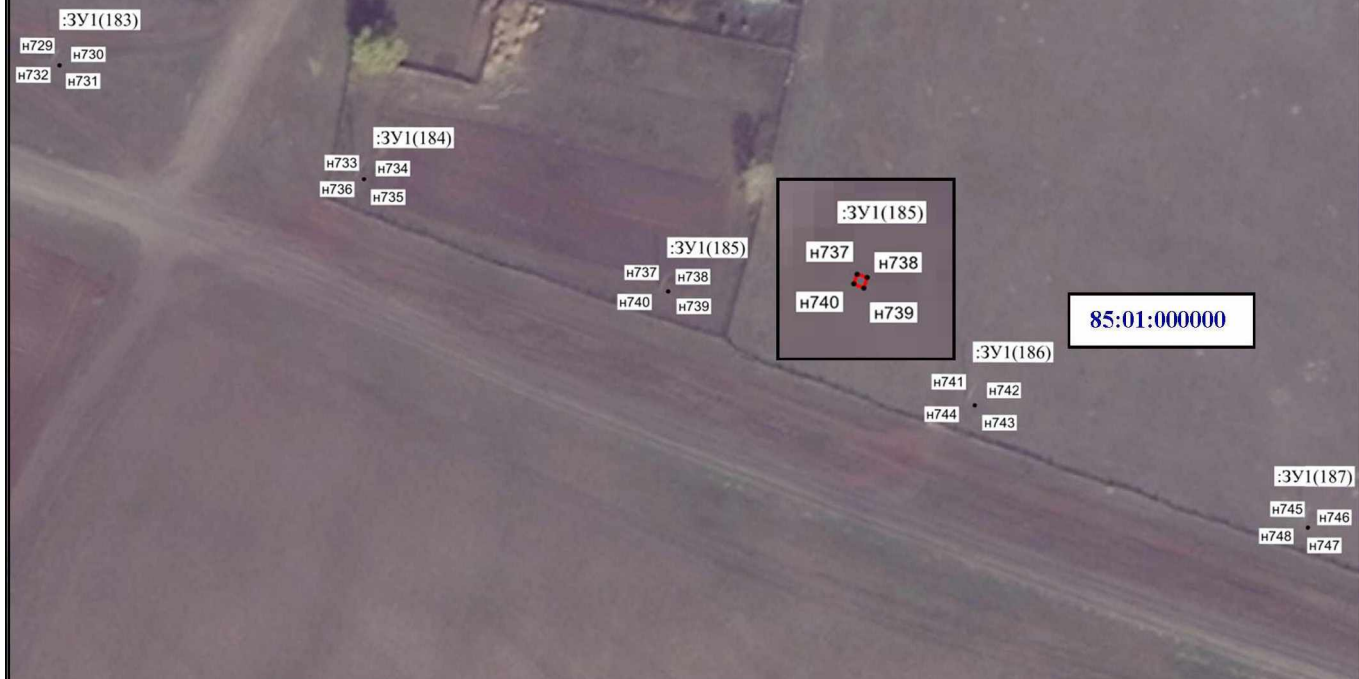
**85:01:000000** – номер кадастрового квартала



Масштаб 1:2000

**Условные обозначения:**

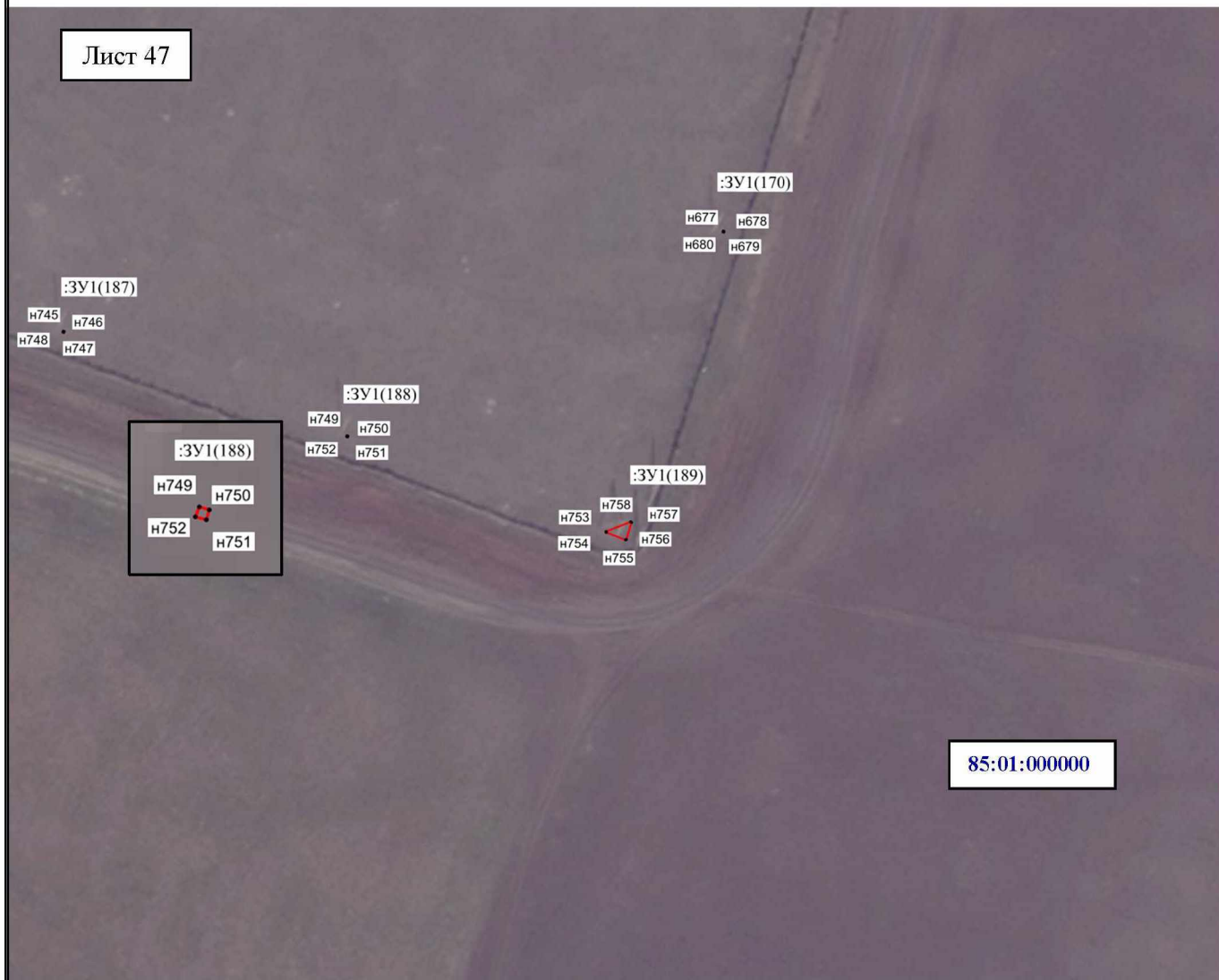
- н1 – характерная точка образуемой границы публичного сервитута
- :ЗУ1(1) – обозначение образуемого земельного участка для публичного сервитута
- — образуемая граница публичного сервитута, граница земельного участка с кадастровым номером 85:01:060301:61
- 85:01:000000** – номер кадастрового квартала



Масштаб 1:2000

**Условные обозначения:**

- н1 – характерная точка образуемой границы публичного сервитута
- :ЗУ1(1) – обозначение образуемого земельного участка для публичного сервитута
- — образуемая граница публичного сервитута, граница земельного участка с кадастровым номером 85:01:060301:61
- 85:01:000000 – номер кадастрового квартала



85:01:000000

Масштаб 1:2000

**Условные обозначения:**

- н1 – характерная точка образуемой границы публичного сервитута
- :ЗУ1(1) – обозначение образуемого земельного участка для публичного сервитута
- — образуемая граница публичного сервитута, граница земельного участка с кадастровым номером 85:01:060301:61
- 85:01:000000** – номер кадастрового квартала



Масштаб 1:2000

**Условные обозначения:**

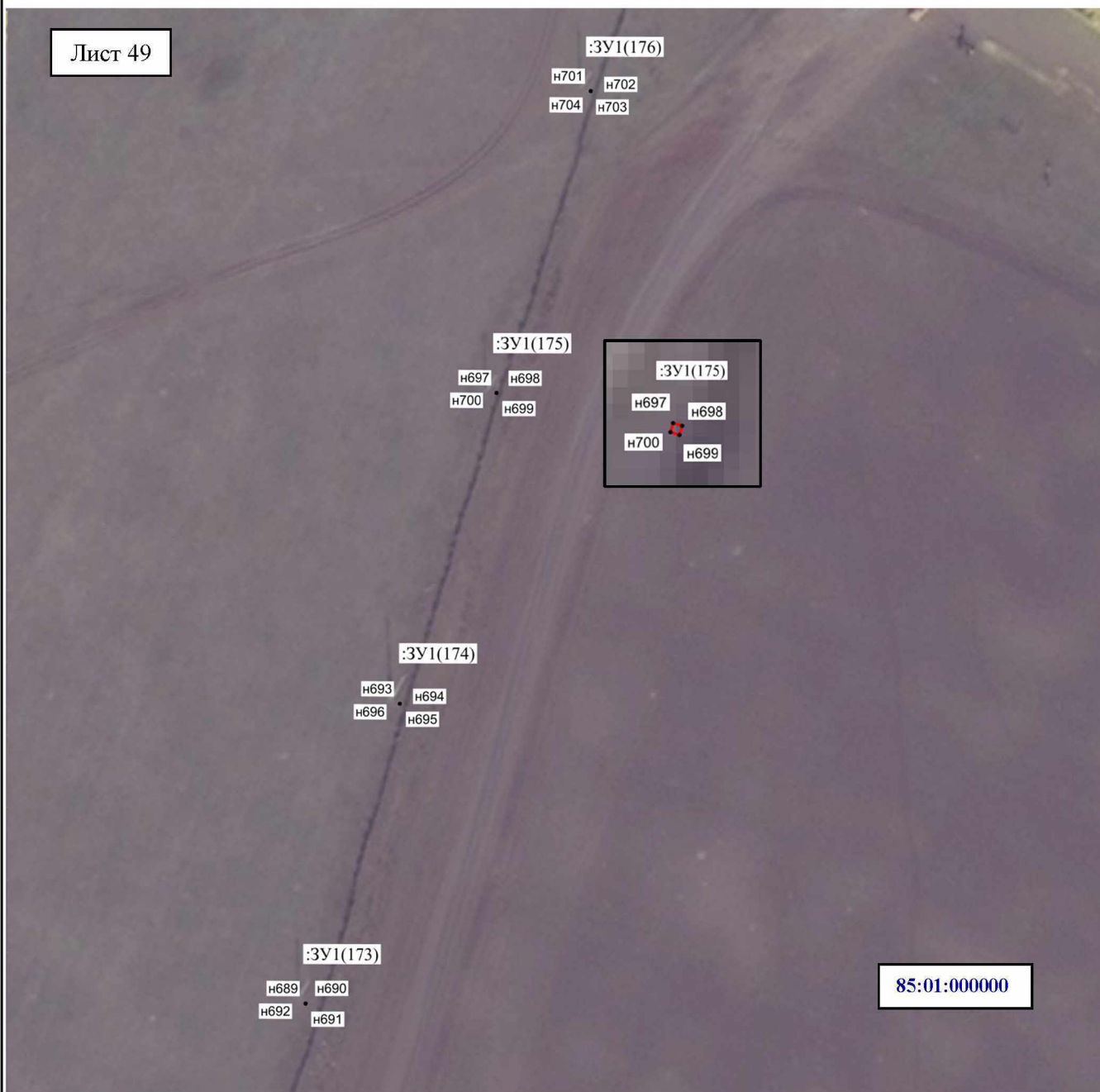
•н1 – характерная точка образуемой границы публичного сервитута

:ЗУ1(1) – обозначение образуемого земельного участка для публичного сервитута

— — образуемая граница публичного сервитута, граница земельного участка с кадастровым номером 85:01:060301:61

**85:01:000000** – номер кадастрового квартала





Масштаб 1:2000

**Условные обозначения:**

•н1 – характерная точка образуемой границы публичного сервитута

:ЗУ1(1) – обозначение образуемого земельного участка для публичного сервитута

— — образуемая граница публичного сервитута, граница земельного участка с кадастровым номером 85:01:060301:61

**85:01:000000** – номер кадастрового квартала



Масштаб 1:2000

**Условные обозначения:**

- н1 – характерная точка образуемой границы публичного сервитута
- :ЗУ1(1) – обозначение образуемого земельного участка для публичного сервитута
- — образуемая граница публичного сервитута, граница земельного участка с кадастровым номером 85:01:060301:61
- 85:01:000000** – номер кадастрового квартала